



OPEL MOVANO KASTENWAGEN

VERBLECHT | TEILVERGLAST | VOLLVERGLAST | DOPPELKABINE

PREISE - AUSSTATTUNG - TECHNISCHE DATEN

Stand 01.05.2025

KASTENWAGEN - VERSIONEN UND PREISE

Version	Typ	Länge (L) Höhe (H)	Motor	Leistung kW (PS)	Getriebe	Leergewicht (kg)**	Nutzlast (kg)**	zGG (kg)	PREIS netto* in EURO (zzgl. MwSt.)	PREIS brutto* in EURO (inkl. MwSt.)
L2H1 MITLERER RADSTAND (3.450 mm)										
2GXE3DHOGKB0A013	30	L2H1	2.2 BlueHDi 120	88 (120)	6-Gang Manuell	2075	925	3000	34.700,00	41.293,00
2GXE3EHOGKB0A013	33	L2H1	2.2 BlueHDi 120	88 (120)	6-Gang Manuell	2075	1225	3300	35.950,00	42.780,50
2GXE3EHOKKB0A013	33	L2H1	2.2 BlueHDi 140	103 (140)	6-Gang Manuell	2075	1225	3300	36.850,00	43.851,50
2GXE3FHOKKB0A013	35	L2H1	2.2 BlueHDi 140	103 (140)	6-Gang Manuell	2075	1425	3500	37.750,00	44.922,50
2GXE3FHOK1B0A013	35	L2H1	2.2 BlueHDi 140	103 (140)	8-Gang Automatik	2135	1365	3500	40.450,00	48.135,50
L2H2 MITLERER RADSTAND (3.450 mm) MIT HOCHDACH										
2GXE3IHOGKB0A013	30	L2H2	2.2 BlueHDi 120	88 (120)	6-Gang Manuell	2100	900	3000	35.950,00	42.780,50
2GXE3JHOGKB0A013	33	L2H2	2.2 BlueHDi 120	88 (120)	6-Gang Manuell	2100	1200	3300	36.850,00	43.851,50
2GXE3JHOKKB0A013	33	L2H2	2.2 BlueHDi 140	103 (140)	6-Gang Manuell	2100	1200	3300	37.750,00	44.922,50
2GXE3KHOKKB0A013	35	L2H2	2.2 BlueHDi 140	103 (140)	6-Gang Manuell	2100	1400	3500	38.650,00	45.993,50
2GXE3KHOK1B0A013	35	L2H2	2.2 BlueHDi 140	103 (140)	8-Gang Automatik	2160	1340	3500	41.350,00	49.206,50
2GXE3LHOKKB0A013	35 verstärkt	L2H2	2.2 BlueHDi 140	103 (140)	6-Gang Manuell	2140	1360	3500	39.150,00	46.588,50
2GXE3KHORKB0A013	35	L2H2	2.2 BlueHDi 180	132 (180)	6-Gang Manuell	2105	1395	3500	40.150,00	47.778,50
2GXE3KHOR1B0A013	35	L2H2	2.2 BlueHDi 180	132 (180)	8-Gang Automatik	2160	1340	3500	42.850,00	50.991,50
2GXE3LHORKB0A013	35 verstärkt	L2H2	2.2 BlueHDi 180	132 (180)	6-Gang Manuell	2145	1355	3500	40.650,00	48.373,50
2GXE3LHOR1B0A013	35 verstärkt	L2H2	2.2 BlueHDi 180	132 (180)	8-Gang Automatik	2160	1340	3500	43.350,00	51.586,50
L3H2 LANGER RADSTAND (4.035 mm) MIT HOCHDACH										
2GXE5JHOGKB0A013	33	L3H2	2.2 BlueHDi 120	88 (120)	6-Gang Manuell	2150	1150	3300	37.750,00	44.922,50
2GXE5JHOKKB0A013	33	L3H2	2.2 BlueHDi 140	103 (140)	6-Gang Manuell	2150	1150	3300	38.650,00	45.993,50
2GXE5KHOKKB0A013	35	L3H2	2.2 BlueHDi 140	103 (140)	6-Gang Manuell	2150	1350	3500	39.550,00	47.064,50
2GXE5KHOK1B0A013	35	L3H2	2.2 BlueHDi 140	103 (140)	8-Gang Automatik	2210	1290	3500	42.250,00	50.277,50
2GXE5LHOKKB0A013	35 verstärkt	L3H2	2.2 BlueHDi 140	103 (140)	6-Gang Manuell	2190	1310	3500	40.050,00	47.659,50
2GXE5LHOK1B0A013	35 verstärkt	L3H2	2.2 BlueHDi 140	103 (140)	8-Gang Automatik	2210	1290	3500	42.750,00	50.872,50
2GXE5MHOKKB0A013	40	L3H2	2.2 BlueHDi 140	103 (140)	6-Gang Manuell	2230	2020	4250	40.950,00	48.730,50

* Unverbindliche Preisempfehlung des Herstellers ab Werk

** Vorläufige Werte (inkl. Fahrer (75 kg)) die nach abschließender Homologation variieren können.

Alle Angaben der Nutzlast können je nach gewählter Ausstattung bis zu 225 kg von den angegebenen Werten abweichen.

KASTENWAGEN - VERSIONEN UND PREISE

Version	Typ	Länge (L) Höhe (H)	Motor	Leistung kW (PS)	Getriebe	Leergewicht (kg)**	Nutzlast (kg)**	zGG (kg)	PREIS netto* in EURO (zzgl. MwSt.)	PREIS brutto* in EURO (inkl. MwSt.)
L3H2 LANGER RADSTAND (4.035 mm) MIT HOCHDACH										
2GXE5KHORKB0A013	35	L3H2	2.2 BlueHDi 180	132 (180)	6-Gang Manuell	2155	1345	3500	41.050,00	48.849,50
2GXE5KHOR1B0A013	35	L3H2	2.2 BlueHDi 180	132 (180)	8-Gang Automatik	2210	1290	3500	43.750,00	52.062,50
2GXE5LHORKB0A013	35 verstärkt	L3H2	2.2 BlueHDi 180	132 (180)	6-Gang Manuell	2195	1305	3500	41.550,00	49.444,50
2GXE5LHOR1B0A013	35 verstärkt	L3H2	2.2 BlueHDi 180	132 (180)	8-Gang Automatik	2210	1290	3500	44.250,00	52.657,50
2GXE5MHOR1B0A013	40	L3H2	2.2 BlueHDi 180	132 (180)	8-Gang Automatik	2250	2000	4250	45.150,00	53.728,50
L3H3 LANGER RADSTAND (4.035 mm) MIT SUPERHOCHDACH										
2GXE5NHOKKB0A013	35	L3H3	2.2 BlueHDi 140	103 (140)	6-Gang Manuell	2175	1325	3500	40.450,00	48.135,50
2GXE5NHOK1B0A013	35	L3H3	2.2 BlueHDi 140	103 (140)	8-Gang Automatik	2235	1265	3500	43.150,00	51.348,50
2GXE5OHOKKB0A013	35 verstärkt	L3H3	2.2 BlueHDi 140	103 (140)	6-Gang Manuell	2215	1285	3500	40.950,00	48.730,50
2GXE5OHOR1B0A013	35 verstärkt	L3H3	2.2 BlueHDi 180	132 (180)	8-Gang Automatik	2235	1265	3500	45.150,00	53.728,50
L4H2 LANGER RADSTAND (4.035 mm) MIT ÜBERHANG UND HOCHDACH										
2GXE7LHOKKB0A013	35 verstärkt	L4H2	2.2 BlueHDi 140	103 (140)	6-Gang Manuell	2235	1265	3500	40.950,00	48.730,50
2GXE7MHOKKB0A013	40	L4H2	2.2 BlueHDi 140	103 (140)	6-Gang Manuell	2275	1975	4250	41.850,00	49.801,50
2GXE7LHORKB0A013	35 verstärkt	L4H2	2.2 BlueHDi 180	132 (180)	6-Gang Manuell	2240	1260	3500	42.450,00	50.515,50
2GXE7LHOR1B0A013	35 verstärkt	L4H2	2.2 BlueHDi 180	132 (180)	8-Gang Automatik	2255	1245	3500	45.150,00	53.728,50
2GXE7MHOR1B0A013	40	L4H2	2.2 BlueHDi 180	132 (180)	8-Gang Automatik	2295	1955	4250	46.050,00	54.799,50
L4H3 LANGER RADSTAND (4.035 mm) MIT ÜBERHANG UND SUPERHOCHDACH										
2GXE7OHOKKB0A013	35 verstärkt	L4H3	2.2 BlueHDi 140	103 (140)	6-Gang Manuell	2265	1235	3500	41.850,00	49.801,50
2GXE7OHORKB0A013	35 verstärkt	L4H3	2.2 BlueHDi 180	132 (180)	6-Gang Manuell	2270	1230	3500	43.350,00	51.586,50
2GXE7OHOR1B0A013	35 verstärkt	L4H3	2.2 BlueHDi 180	132 (180)	8-Gang Automatik	2285	1215	3500	46.050,00	54.799,50
2GXE7PHORKB0A013	40	L4H3	2.2 BlueHDi 180	132 (180)	6-Gang Manuell	2310	1940	4250	44.250,00	52.657,50
2GXE7PHOR1B0A013	40	L4H3	2.2 BlueHDi 180	132 (180)	8-Gang Automatik	2325	1925	4250	46.950,00	55.870,50

* Unverbindliche Preisempfehlung des Herstellers ab Werk

** Vorläufige Werte (inkl. Fahrer (75 kg)) die nach abschließender Homologation variieren können.

Alle Angaben der Nutzlast können je nach gewählter Ausstattung bis zu 225 kg von den angegebenen Werten abweichen.

KASTENWAGEN - VERSIONEN UND PREISE

Version	Typ	Länge (L) Höhe (H)	Motor	Leistung kW (PS)	Getriebe	Leergewicht (kg)**	Nutzlast (kg)**	zGG (kg)	PREIS netto* in EURO (zzgl. MwSt.)	PREIS brutto* in EURO (inkl. MwSt.)
Teilverglast L2H2 KURZER RADSTAND (3.450 mm) MIT HOCHDACH										
2GXE38HOKKB0A013	35	L2H2	2.2 BlueHDi 140	103 (140)	6-Gang Manuell	2100	1400	3500	39.150,00	46.588,50
2GXE38HORKB0A013	35	L2H2	2.2 BlueHDi 180	132 (180)	6-Gang Manuell	2105	1395	3500	40.650,00	48.373,50
2GXE38HOR1B0A013	35	L2H2	2.2 BlueHDi 180	132 (180)	8-Gang Automatik	2160	1340	3500	43.350,00	51.586,50
Teilverglast L3H2 LANGER RADSTAND (4.035 mm) MIT HOCHDACH										
2GXE59HORKB0A013	35 verstärkt	L3H2	2.2 BlueHDi 180	132 (180)	6-Gang Manuell	2195	1305	3500	42.050,00	50.039,50
2GXE59HOR1B0A013	35 verstärkt	L3H2	2.2 BlueHDi 180	132 (180)	8-Gang Automatik	2210	1290	3500	44.750,00	53.252,50
Vollverglast L2H2 KURZER RADSTAND (3.450 mm) MIT HOCHDACH										
2GXE3WHOKKB0A013	35	L2H2	2.2 BlueHDi 140	103 (140)	6-Gang Manuell	2100	1400	3500	39.150,00	46.588,50
2GXE3WHORKB0A013	35	L2H2	2.2 BlueHDi 180	132 (180)	6-Gang Manuell	2105	1395	3500	40.650,00	48.373,50
2GXE3WHOR1B0A013	35	L2H2	2.2 BlueHDi 180	132 (180)	8-Gang Automatik	2160	1340	3500	43.350,00	51.586,50
Vollverglast L3H2 LANGER RADSTAND (4.035 mm) MIT HOCHDACH										
2GXE5WHOKKB0A013	35	L3H2	2.2 BlueHDi 140	103 (140)	6-Gang Manuell	2150	1350	3500	40.050,00	47.659,50
2GXE5WHOK1B0A013	35	L3H2	2.2 BlueHDi 140	103 (140)	8-Gang Automatik	2210	1290	3500	42.750,00	50.872,50
2GXE5YHOKKB0A013	40	L3H2	2.2 BlueHDi 140	103 (140)	6-Gang Manuell	2230	2020	4250	41.450,00	49.325,50
2GXE5WHOR1B0A013	35	L3H2	2.2 BlueHDi 180	132 (180)	8-Gang Automatik	2210	1290	3500	44.250,00	52.657,50
2GXE5YHOR1B0A013	40	L3H2	2.2 BlueHDi 180	132 (180)	8-Gang Automatik	2250	2000	4250	45.650,00	54.323,50
Vollverglast L4H2 LANGER RADSTAND (4.035 mm) MIT ÜBERHANG UND HOCHDACH										
2GXE7XHOKKB0A013	35 verstärkt	L4H2	2.2 BlueHDi 140	103 (140)	6-Gang Manuell	2235	1265	3500	41.450,00	49.325,50
2GXE7YHOKKB0A013	40	L4H2	2.2 BlueHDi 140	103 (140)	6-Gang Manuell	2275	1975	4250	42.350,00	50.396,50
2GXE7XHOR1B0A013	35 verstärkt	L4H2	2.2 BlueHDi 180	132 (180)	8-Gang Automatik	2255	1245	3500	45.650,00	54.323,50
2GXE7YHOR1B0A013	40	L4H2	2.2 BlueHDi 180	132 (180)	8-Gang Automatik	2295	1955	4250	46.550,00	55.394,50

* Unverbindliche Preisempfehlung des Herstellers ab Werk

** Vorläufige Werte (inkl. Fahrer (75 kg)) die nach abschließender Homologation variieren können.

Alle Angaben der Nutzlast können je nach gewählter Ausstattung bis zu 225 kg von den angegebenen Werten abweichen.

KASTENWAGEN - VERSIONEN UND PREISE

Version	Typ	Länge (L) Höhe (H)	Motor	Leistung kW (PS)	Getriebe	Leergewicht (kg)**	Nutzlast (kg)**	zGG (kg)	PREIS netto* in EURO (zzgl. MwSt.)	PREIS brutto* in EURO (inkl. MwSt.)
Doppelkabine L2H2 KURZER RADSTAND (3.450 mm) MIT HOCHDACH										
2GXE38HOKKB0DO13	35	L2H2	2.2 BlueHDi 140	103 (140)	6-Gang Manuell	2263	1237	3500	42.850,00	50.991,50
2GXE38HORKB0DO13	35	L2H2	2.2 BlueHDi 180	132 (180)	6-Gang Manuell	2268	1232	3500	44.350,00	52.776,50
2GXE38HOR1B0DO13	35	L2H2	2.2 BlueHDi 180	132 (180)	8-Gang Automatik	2333	1167	3500	47.050,00	55.989,50
Doppelkabine L3H2 LANGER RADSTAND (4.035 mm) MIT HOCHDACH										
2GXE59HOKKB0DO13	35 verstärkt	L3H2	2.2 BlueHDi 140	103 (140)	6-Gang Manuell	2353	1147	3500	44.250,00	52.657,50
2GXE59HOK1B0DO13	35 verstärkt	L3H2	2.2 BlueHDi 140	103 (140)	8-Gang Automatik	2368	1132	3500	46.950,00	55.870,50
2GXE59HORKB0DO13	35 verstärkt	L3H2	2.2 BlueHDi 180	132 (180)	6-Gang Manuell	2358	1142	3500	45.750,00	54.442,50
2GXE59HOR1B0DO13	35 verstärkt	L3H2	2.2 BlueHDi 180	132 (180)	8-Gang Automatik	2373	1127	3500	48.450,00	57.655,50
Doppelkabine L4H2 LANGER RADSTAND (4.035 mm) MIT ÜBERHANG UND HOCHDACH										
2GXE7LHOKKB0DO13	35 verstärkt	L4H2	2.2 BlueHDi 140	103 (140)	6-Gang Manuell	2398	1102	3500	44.800,00	53.312,00
2GXE7LHORKB0DO13	35 verstärkt	L4H2	2.2 BlueHDi 180	132 (180)	6-Gang Manuell	2403	1097	3500	46.300,00	55.097,00
2GXE7LHOR1B0DO13	35 verstärkt	L4H2	2.2 BlueHDi 180	132 (180)	8-Gang Automatik	2418	1082	3500	49.000,00	58.310,00

* Unverbindliche Preisempfehlung des Herstellers ab Werk

** Vorläufige Werte (inkl. Fahrer (75 kg)) die nach abschließender Homologation variieren können.

Alle Angaben der Nutzlast können je nach gewählter Ausstattung bis zu 225 kg von den angegebenen Werten abweichen.

SERIENAUSSTATTUNGEN UND EINZELOPTIONEN

EINZELOPTIONEN	CODE	BINDUNGEN / AUSSCHLÜSSE	PREIS netto*	PREIS brutto*	KAWA	KAWA	KAWA	KAWA
			in € (zzgl. MwSt.)	in € (inkl. MwSt.)	VERBLECHT	T.VERGLAST	V.VERGLAST	DOPPELK.
RÄDER & FAHRWERK								
Serienbereifung & Felgen: 215/70 R15C 109/107S & 6JX15 (ZIAU) für Light-Versionen 215/75 R16C 116/114R & 6JX16 (ZIAS) für Heavy-Versionen; für Light nur i.Vm. AT 225/75 R16C 121/120S & 6JX16 (ZIAS) für 4.25t (N2) -Versionen	MI00				S	S	S	S
Allwetterreifen mit Schneeflocken-Symbol (auch i.V.m. Paketen J6LH/J6LK/J6LM): Reifen 225/75 R16C 121/120S	MI32	nicht i.V.m. 3,0t & 3,3t	700,00	833,00	O	O	O	O
Reifen-Reparatur-Kit	LV02				S	S	S	S
Reifendruck-Kontrollsystem (RDKS/TPMS Indirekt)	UE02				S	S	S	S
Radkappen 15" (für Light mit Schaltgetriebe)	ZIAT		100,00	119,00	O	O	O	O
Radkappen 16" (für Heavy Schaltgetriebe & AT; für Light nur i.Vm. AT)	ZIAV	nicht i.V.m. MI32 bei 3,5t Light	100,00	119,00	O	O	O	O
Anhängerkupplung (nicht abnehmbar)	AQ03		550,00	654,50	O	O	O	O
Anhängerkupplung (abnehmbar)	AQ05		650,00	773,50	O	O	O	O
Elektrische Vorrüstung für Anhängerkupplung	AQ11		250,00	297,50	O	O	O	O
Federung hinten, Verstärkt (Doppelblattfederung)	SE08	nicht i.V.m. L2H1, Serie bei 4.25t (N2)	120,00	142,80	O	O	O	O

SERIENAUSSTATTUNGEN UND EINZELOPTIONEN

EINZELOPTIONEN	CODE	BINDUNGEN / AUSSCHLÜSSE	PREIS netto*	PREIS brutto*	KAWA	KAWA	KAWA	KAWA
			in € (zzgl. MwSt.)	in € (inkl. MwSt.)	VERBLECHT	T.VERGLAST	V.VERGLAST	DOPPELK.
TÜREN, FENSTER & SCHEIBEN								
Hecktüren mit Öffnungswinkel 180°	LL01				S	S	S	S
Hecktüren mit Öffnungswinkel 270° (auch i.V.m. Paketen J6CK, J6LQ, J6CJ)	LL02		300,00	357,00	O	O	O	O
Hecktüren verglast inkl. beheizbare Heckscheiben	PB04	Serie bei Kawa T.-/verglast, nicht i.V.m. H1	250,00	297,50	O	S	S	O
Hecktüren verblecht	PB07				S	-	-	S
Seitliche Schiebetür rechts, verblecht	PC04	nicht i.V.m. Kawa T.-/verglast			S	-	-	-
Seitliche Schiebetür rechts, verglast	PC11	Serie bei Kawa T.-/ verglast, nicht i.V.m. H1	150,00	178,50	O	S	S	S
Seitliche Schiebetür links und rechts, verblecht	PC12	nicht i.V.m. PC11	500,00	595,00	O	-	-	-
Seitliche Schiebetür links und rechts verglast	PC13	nicht i.V.m. H1, H3 & Doppelkabine	650,00	773,50	O	O	O	-
Trittstufe unter der Schiebetür rechts	KY04		850,00	1.011,50	O	O	O	O
Getönte Scheiben hinten ab Reihe 2	VD10	nicht i.V.m. Kawa verblecht	200,00	238,00	-	O	O	-
Seitliche Schiebefenster (Schiebeglas in Schiebetüren)	VG02	nicht i.V.m. Kawa verblecht	300,00	357,00	-	O	O	-
Zweite Reihe verglast					-	S	S	S
Dritte Reihe verglast					-	-	S	-
LADERAUM								
Haken zum Verriegeln von Gütern im Laderaum (6 - 10 Verzurrösen am Boden [L2: 6; DOKA: 4] [L3: 8; DOKA: 6] [L4: 10; DOKA: 8])	BJ01				S	S	S	S
Trennwand verblecht	PX05				S	S	S	-
Trennwand mit Schiebefenster	PX09		100,00	119,00	O	O	O	-
Entfall Trennwand für Umbauten - Beachten Sie die gesetzlichen Bestimmungen zur Ladungssicherung	PX23	inkl. FH05, nicht i.V.m. BTFX, GB34, J6LT, J6LR	150,00	178,50	O	O	O	O
Thermogeformte Trennwand mit festem Glas im oberen Bereich (hinter Reihe 2)					-	-	-	S
Seitliche Laderaumverkleidung aus Kunststoff bis Gurthöhe (mittlere Höhe) -nur i.V.m. Paket J6K8 - Serie bei L4	TK02	Serie nur i.V.m L4			S	-	S	S

SERIENAUSSTATTUNGEN UND EINZELOPTIONEN

EINZELOPTIONEN	CODE	BINDUNGEN / AUSSCHLÜSSE	PREIS netto*	PREIS brutto*	KAWA	KAWA	KAWA	KAWA
			in € (zzgl. MwSt.)	in € (inkl. MwSt.)	VERBLECHT	T.VERGLAST	V.VERGLAST	DOPPELK.
KAROSSERIEFARBEN								
Casablanca Weiß (Basis-Lackierung Pastell)	P0PR		0,00	0,00	O	O	O	O
Thunder Grau (Basis-Lackierung Pastell)	P02B		350,00	416,50	O	O	O	O
Expedition Grau (Basis-Lackierung Pastell)	P04K		350,00	416,50	O	O	O	O
Graphit Grau (Metallic-Lackierung)	M0E9		700,00	833,00	O	O	O	O
Stahl Grau (Metallic-Lackierung)	M0F4		700,00	833,00	O	O	O	O
Eisen Grau (Metallic-Lackierung)	M0ZW		700,00	833,00	O	O	O	O
Kommunal Orange RAL 2011 (Sonderfarbe)	E0HS		1.200,00	1.428,00	O	O	O	O
Feuerwehr Rot RAL 3000 (Sonderfarbe)	E0JH		1.200,00	1.428,00	O	O	O	O
Tizian Rot (Sonderfarbe)	E01X		1.200,00	1.428,00	O	O	O	O
Ultramarin Blau (Sonderfarbe)	E0GC		1.200,00	1.428,00	O	O	O	O
SITZE, SITZBEZÜGE & SICHERHEIT								
Standard Sitzbezug „Crepe Black“ schwarz mit gepolsterten Kopfstützen	BTFX				S	S	S	S
Sitzbezug „Crepe Black“ schwarz + Rückenlehnenmuster + Doppelte silberne Seitennähte + gepolsterte Kopfstützen (Premium CAB)	BUFX		600,00	714,00	O	O	O	O
Sitzbezug Vinyl/Kunstleder (TEP PIERCE)	TJFZ	nicht i.V.m. WM08, NF04	100,00	119,00	O	O	O	O
Fahrersitz mit Armlehne und Lordosenstütze und Beifahrerdoppelsitzbank mit Klappfunktion in mittlerer Rückenlehne	WM06				S	S	S	S
Beifahrereinzelsitz mit Armlehne, Lordosenstütze und Höhenverstellung	WM08	Höhenverstellung nicht i.V.m. BUFX	100,00	119,00	O	O	O	O
"Eat & Work" Beifahrer-Doppelsitzbank mit Ess- und Arbeitsfunktion in mittlerer Rückenlehne	WM21	nur i.V.m BUFX, nicht i.V.m. WM08	150,00	178,50	O	O	O	O
Rücksitzbank mit 4 Sitzen					-	-	-	S
Fahrersitz, gefedert (Schwingsitz)	RH16	nur i.V.m BUFX, inkl. FH05 Ablagefach unter dem Fahrersitz entfällt! nicht i.V.m. KG12-PC12-PC13-PY23-NF04-NR01	450,00	535,50	O	O	O	-
Fahrerairbag	SH02				S	S	S	S
Beifahrerairbag	NN01				S	S	S	S
Seiten- und Kopfairbags (inkl. Dachablage über der Frontscheibe & Beifahrereinzelsitz)	NF04	nur i.V.m BUFX, inkl. FH05, JO01, WM08	550,00	654,50	O	O	O	O
Warnton und -leuchte für nicht angelegte Gurte, vorn					S	S	S	S

SERIENAUSSTATTUNGEN UND EINZELOPTIONEN

EINZELOPTIONEN	CODE	BINDUNGEN / AUSSCHLÜSSE	PREIS netto*	PREIS brutto*	KAWA	KAWA	KAWA	KAWA
			in € (zzgl. MwSt.)	in € (inkl. MwSt.)	VERBLECHT	T.VERGLAST	V.VERGLAST	DOPPELK.
TECHNIK & ASSISTENZSYSTEME								
Akustisches Warnsignal für Fußgänger (Rückfahrwarner)	6R01				S	S	S	S
Rückfahrkamera mit dynamischen Gitterlinien (Visio Park1)	QK13		300,00	357,00	O	O	O	O
Lichtmaschine 180 A	BQ00				S	S	S	S
Batterie (95Ah)	BF01				S	S	S	S
Elektronische Stabilitätskontrolle (ESP): - Seitenwindassistent - Anhängerstabilitätskontrolle - Post Collision Braking (Nachkollisionsbremsung) - Überschlagsvermeidung - Antischlupfregelung (ASR) - Hydraulischer Bremsassistent (HBA) - Berganfahrhilfe - Adaptive Lastkontrolle (LAC) (Anpassung der ABS-, ASR- u. ESP-Funktionen an Fahrzeugladung)	UF01				S	S	S	S
Intelligent Traction Control + Bergabfahrassistent (HILL DESCENT CONTROL)	UF04	inkl. MI32; nicht i.V.m. 3,0t & 3,3t	950,00	1.130,50	O	O	O	O
Sicherheits-Kit: - Notbremsassistent (Fußgänger- und Radfahrererkennung) - Spurhalteassistent - Verkehrsschilderkennung - Müdigkeitswarner - Intelligenter Geschwindigkeitsassistent - Event Data Recorder (EDR) / Black Box	D422 LI15 E702 E802 I602 4601				S	S	S	S
Sicherheits-Kit N2: - Toter-Winkel-Assistent (MOIS) - Anfahr-Informationssystem (BSIS)	AO06	nur i.V.m. 4.25t (N2)			S	S	S	-
Elektrische Servolenkung	DD05				S	S	S	S
Elektrische Fensterheber vorne					S	S	S	S
Digitaler Fahrtenschreiber (VDO DTCO 4.1) (inkl. Dachablage über der Frontscheibe)	HC09	inkl. JO01, Serie bei 4.25t (N2)	700,00	833,00	O	O	O	O
2. Funkschlüssel, klappbar (nicht i.V.m. Paketen die "Keyless Entry&Go" enthalten)	JA17	nicht i.V.m. Paketen die "Keyless Entry&Go" (YD01) enthalten	50,00	59,50	O	O	O	O

SERIENAUSSTATTUNGEN UND EINZELOPTIONEN

EINZELOPTIONEN	CODE	BINDUNGEN / AUSSCHLÜSSE	PREIS netto*	PREIS brutto*	KAWA	KAWA	KAWA	KAWA
			in € (zzgl. MwSt.)	in € (inkl. MwSt.)	VERBLECHT	T.VERGLAST	V.VERGLAST	DOPPELK.
TECHNIK & ASSISTENZSYSTEME								
Zentralverriegelung mit Funkfernbedienung + 1 mechanischer Schlüssel	JA11				S	S	S	S
Dachablage über der Frontscheibe	JO01	Serie bei 4.25t (N2), HC09, NF04	100,00	119,00	O	O	O	O
Halogenscheinwerfer mit Halogen-Tagfahrlicht (DRL)	LA02				S	S	S	S
Getränkehalter (untere Mittelkonsole) + zentraler Stauraum im Armaturenbrett	ME02				S	S	S	S
Türinnenverkleidung mit Ablagefächern inkl. 1,5-Liter-Flaschenhalter und Lautsprechergehäuse					S	S	S	S
Kraftstofftank - 90 Liter (Adblue Tank 19 Liter) Tankdeckel Fahrerseite in B-Säule integriert	NO01				S	S	S	S
Geschwindigkeitsregler und -begrenzer (I501)	RG31	nicht i.V.m. 4.25t (N2)			S	S	S	S
Außenspiegel elektrisch verstellbar und beheizbar	RK04				S	S	S	S
Kühlergrillrahmen in Wagenfarbe	RZCL				S	S	S	S
Kühlergrillrahmen Schwarz metallic	RZ34		100,00	119,00	O	O	O	O
Standard - Außenspiegel (Spiegelarm kurz - für Fahrzeugbreite bis 2200 mm)	RX02				S	S	S	S
Geschwindigkeitsbegrenzer (90 km/h)	SB13	Serie bei 4.25t (N2)	-900,00	-1.071,00	O	O	O	O
Geschwindigkeitsbegrenzer (100 km/h)	SB14	nicht i.V.m. 30 & 4.25t (N2)	-700,00	-833,00	O	O	O	O
Geschwindigkeitsbegrenzer (110 km/h)	SB18	nicht i.V.m. 4.25t (N2)	-500,00	-595,00	O	O	O	O
Einparkhilfe hinten akustisch	UB21				S	S	S	S
Radkastenverkleidung -nur i.V.m. Paketen -Serie nur i.V.m. 4.25t (N2)	XX03	Serie nur i.V.m. 4.25t (N2)			S	-	S	-
INFOTAINMENT UND TELEMATIK								
Audio-System DAB: 5" Farb-Display, digitales Radio; Bluetooth-Freisprecheinrichtung, Lenkrad-Bedienelementen, BTA (Telematik Box Modul)	ZJA6				S	S	S	S
DAB-Antenne im Außenspiegel	AT22		150,00	178,50	O	O	O	O
DAB-Antenne auf dem Dach	AT27				S	S	S	S
KLIMA								
Klimaanlage manuell	RE01				S	S	S	S
Vorrüstung zum Verbau eines zusätzlichen Klima-Aggregats im Laderaum durch Umbauer	NR01	inkl. FH05, JI01+PX23,+BQ01, nicht i.V.m. PX09	450,00	535,50	O	O	O	-

PAKETE & PAKET KOMBINATIONEN

PAKETE		CODE	BINDUNGEN / AUSSCHLÜSSE	PREIS netto* in € (zzgl. MwSt.)	PREIS brutto* in € (inkl. MwSt.)	KAWA VERBLECHT	KAWA T.VERGLAST	KAWA V.VERGLAST	KAWA DOPPELK.	
FAHRWERK	PAKET "WORKSITE LIGHT"		J6LH							
	Intelligent Traction Control + Bergabfahrlilfe (HILL DESCENT CONTROL)	UF04	nur i.V.m Light Versionen nicht i.V.m. L2H1; 3,0t (330) & 3,3t (333)	1.000,00	1.190,00	O	O	O	O	
	Allwetterreifen mit Schneeflocken-Symbol 16"	MI32								
	Verstärkte Federung, (Doppelblattfederung - hinten)	SE08								
	Reserverad + Winde (TD01) + Wagenheber (BX04)	RS03								
	PAKET "WORKSITE HEAVY"		J6LK							
	Intelligent Traction Control + Bergabfahrlilfe (HILL DESCENT CONTROL)	UF04	nur i.V.m Heavy Versionen nicht i.V.m. J6MV, J6MU & 4.25t (N2)	1.150,00	1.368,50	O	O	O	O	O
	Allwetterreifen mit Schneeflocken-Symbol 16"	MI32								
	Verstärkte Federung, (Doppelblattfederung - hinten)	SE08								
	Reserverad + Winde (TD01) + Wagenheber (BX04)	RS03								
	Radkastenverkleidung vorne und hinten für KAWA	XX03								
	PAKET "WORKSITE N2"		J6LM							
Intelligent Traction Control + Bergabfahrlilfe (HILL DESCENT CONTROL)	UF04	nur i.V.m 4.25t (N2) & L2H1 3,5t (335)	800,00	952,00	O	-	O	-	-	
Allwetterreifen mit Schneeflocken-Symbol 16"	MI32									
Reserverad + Winde (TD01) + Wagenheber (BX04)	RS03									
PAKET "ERSATZRAD"		RS03								
Reserverad + Winde (TD01) + Wagenheber (BX04)	RS03		200,00	238,00	O	O	O	O		
UMBAUER	PAKET "CONVERTER"		J101							
	Anschluss-Steckdose für Aufbauhersteller	J101	Serie bei Kawa T./-verglast & Doppelkabine L2H2, L3H2	250,00	297,50	O	S	S	S/O	
	verstärkte Lichtmaschine (220A)	BQ01								
verstärkte Batterie (105Ah)	BF02									

PAKETE & PAKET KOMBINATIONEN

PAKETE		CODE	BINDUNGEN / AUSSCHLÜSSE	PREIS netto* in € (zzgl. MwSt.)	PREIS brutto* in € (inkl. MwSt.)	KAWA VERBLECHT	KAWA T.VERGLAST	KAWA V.VERGLAST	KAWA DOPPELK.
LADERAUM	PAKET "CARGO"	J6K7							
	Seitliche Laderaumverkleidung bis Gurthöhe (mitlere Höhe)	TK02	nur i.V.m L2-L3 nicht i.V.m. J6LR, J6VR, J6UX	450,00	535,50	O	O	O	-
	12V-Steckdose im Laderaum	ES02							
	Hecktüren mit Öffnungswinkel 270°	LL02							
	LED-Beleuchtung für den Laderaum mit 2 LED Modulen (über Hecktüre und Seitentüre)	FC71							
	PAKET "CARGO L4"	J6K8							
	12V-Steckdose im Laderaum	ES02	nur i.V.m L4 nicht i.V.m. J6LR, J6VR, J6UX	350,00	416,50	O	-	O	-
Hecktüren mit Öffnungswinkel 270°	LL02								
LED-Beleuchtung für den Laderaum mit 2 LED Modulen (über Hecktüre und Seitentüre)	FC71								
KOMFORT UND FUNKTIONALITÄT	PAKET "PREMIUM CAB"	BUFEX							
	Stoff „Crepe Black“ schwarz + Rückenlehnenmuster + Doppelte silberne Seitennähte + gepolsterte Kopfstützen	BUFEX	nur i.V.m BUFEX i.V.m. ES11 ohne ME00 nicht i.V.m. J6LR, J6VR, J6UX	600,00	714,00	O	O	O	O
	Rückfahrkamera mit dynamischen Gitterlinien (Visio Park1)	QK13							
	Lederlenkrad	VH04							
	Luftdüsen in Chrom-Optik	KL11							
	Ablagefach unter dem Fahrersitz	GF01							
	Sitzsockelverkleidung	FO01							
	PAKET "WINTER"	KG12							
	programmierbare Webasto Standheizung	XY01	nur i.V.m BUFEX i.V.m. ES11 ohne ME00 nicht i.V.m. J6LR, J6VR, J6UX	1.700,00	2.023,00	O	O	O	O
	Beheizbarer Fahrersitz	NA03							
	Beheizbare Windschutzscheibe	LW02							
	Vorwärmvorrichtung für die Öldampfückführung	NS01							
	Schlüsselloser Zugang und Starten (Keyless entry & go)	YD01							
Elektrische Parkbremse	FH05								
Zentrales Handschuhfach (abschließbar) (statt Getränkehalter)	ME00								

* Unverbindliche Preisempfehlung des Herstellers ab Werk

Legende: O = Optional; S = Serienausstattung

PAKETE & PAKET KOMBINATIONEN

KOMFORT UND FUNKTIONALITÄT	PAKETE	CODE	BINDUNGEN / AUSSCHLÜSSE	PREIS netto* in € (zzgl. MwSt.)	PREIS brutto* in € (inkl. MwSt.)	KAWA VERBLECHT	KAWA T.VERGLAST	KAWA V.VERGLAST	KAWA DOPPELK.
	PAKET "HANDSFREE & SOCKET"	J6LR							
	Schlüsselloser Zugang und Starten (Keyless entry & go)	YD01	nur i.V.m BUFX nicht i.V.m J6CK, PX23, J6UX	500,00	595,00	O	O	O	O
	Elektrische Parkbremse	FH05							
	230V-Steckdose in der Mittelkonsole	ES11							
	PAKET "HANDSFREE & CENTRAL GLOVEBOX"	J6LT							
	Schlüsselloser Zugang und Starten (Keyless entry & go)	YD01	nur i.V.m BUFX nicht i.V.m PX23, J6UX	450,00	535,50	O	O	O	O
	Elektrische Parkbremse	FH05							
	Zentrales Handschuhfach (abschließbar) (statt Getränkehalter)	ME00							
	PAKET "TECHNO 7" "	ZJC8							
7" Audio-System mit Touchscreen, DAB, Lenkrad-Bedienelementen, Apple CarPlay & Android Auto, Doppelter USB-Ladeanschluss, Basis CONNECTED SERVICES	ZJC8	nicht i.V.m J6UX	450,00	535,50	O	O	O	O	
PAKET "TECHNO"	ZJB5								
10" Audio-NAV-System mit Touchscreen, DAB, Lenkrad-Bedienelementen, Apple CarPlay & Android Auto, Doppelter USB-Ladeanschluss, CONNECTED SERVICES	ZJB5		1.400,00	1.666,00	O	O	O	O	
Klimaautomatik	RE07								
PAKET "TECHNO PLUS"	J6MA								
10" Audio-NAV-System mit Touchscreen, DAB, Lenkrad-Bedienelementen, Apple CarPlay & Android Auto, Doppelter USB-Ladeanschluss, CONNECTED SERVICES	ZJB5	nicht i.V.m J6UX	1.650,00	1.963,50	O	O	O	O	
Klimaautomatik	RE07								
Wireless Charger (Drahtloses Ladegerät)	E301								
Volldigitales Kombiinstrument	GMBD								
PAKET "TECHNO + VISIBILITY PLUS"	J6XK								
10" Audio-NAV-System mit Touchscreen, DAB, Lenkrad-Bedienelementen, Apple CarPlay & Android Auto, Doppelter USB-Ladeanschluss, CONNECTED SERVICES	ZJB5	nicht i.V.m J6UX	2.150,00	2.558,50	O	O	O	O	
Klimaautomatik	RE07								
PAKET VISIBILITY PLUS	J6MV								

* Unverbindliche Preisempfehlung des Herstellers ab Werk

Legende: O = Optional; S = Serienausstattung

PAKETE & PAKET KOMBINATIONEN

	PAKETE	CODE	BINDUNGEN / AUSSCHLÜSSE	PREIS netto*	PREIS brutto*	KAWA	KAWA	KAWA	KAWA
				in € (zzgl. MwSt.)	in € (inkl. MwSt.)	VERBLECHT	T.VERGLAST	V.VERGLAST	DOPPELK.
SICHERHEIT UND FAHRASSISTENZ	PAKET "SECURITY"	WC05							
	Diebstahlwarnanlage + Sicherheitsverriegelung	WC05		400,00	476,00	O	O	O	O
	PAKET "VISIBILITY"	J6MU							
	Licht- u. Regensensor + Fernlicht asistent	NB08	nicht i.V.m J6UX	250,00	297,50	O	O	O	O
	Nebelscheinwerfer mit Kurvenlicht Funktion	PR03							
	PAKET "VISIBILITY PLUS"	J6MV							
	Licht- u. Regensensor + Fernlicht asistent	NB08	nicht i.V.m J6UX	750,00	892,50	O	O	O	O
	Nebelscheinwerfer mit Kurvenlicht Funktion	PR03							
	Voll LED-Scheinwerfer	LA05							
	KOMBI PAKET "KIT EASY DRIVING 1"	J6VK							
	Adaptive Geschwindigkeitsregelung (>30km/h)	RG35	nicht i.V.m J6UX	550,00	654,50	O	O	O	O
	PAKET VISIBILITY	J6MU							
	KOMBI PAKET "KIT EASY DRIVING 2"	J6VL							
	Adaptive Geschwindigkeitsregelung (>30km/h)	RG35	nicht i.V.m J6UX	1.050,00	1.249,50	O	O	O	O
	PAKET VISIBILITY PLUS	J6MV							
	KOMBI PAKET "KIT EASY DRIVING 3"	J6VM							
Adaptive Geschwindigkeitsregelung (>30km/h)	RG35	nicht i.V.m 4.25t (N2), J6UX	1.500,00	1.785,00	O	O	O	O	
PAKET CITY PLUS VISIBILITY	J6W1								
KOMBI PAKET "KIT EASY DRIVING 3 N2"	J6VN								
Adaptive Geschwindigkeitsregelung (>30km/h)	RG35	nur i.V.m 4.25t (N2) nicht i.V.m J6UX	1.500,00	1.785,00	O	-	O	-	
PAKET CITY PLUS N2 VISIBILITY	J6W2								

* Unverbindliche Preisempfehlung des Herstellers ab Werk

Legende: O = Optional; S = Serienausstattung

PAKETE & PAKET KOMBINATIONEN

	PAKETE	CODE	BINDUNGEN / AUSSCHLÜSSE	PREIS netto*	PREIS brutto*	KAWA	KAWA	KAWA	KAWA
				in € (zzgl. MwSt.)	in € (inkl. MwSt.)	VERBLECHT	T.VERGLAST	V.VERGLAST	DOPPELK.
SICHERHEIT UND FAHRASSISTENZ	KOMBI PAKET "KIT EASY DRIVING 4"	J6VP							
	Adative Geschwindigkeitsregelung (>30km/h)	RG35	nicht i.V.m 4.25t (N2), J6UX	2.000,00	2.380,00	O	O	O	O
	PAKET CITY PLUS VISIBILITY PLUS	J6W3							
	KOMBI PAKET "KIT EASY DRIVING 4 N2"	J6VQ							
	Adative Geschwindigkeitsregelung (>30km/h)	RG35	nur i.V.m 4.25t (N2) nicht i.V.m J6UX	2.000,00	2.380,00	O	-	O	-
	PAKET CITY PLUS N2 VISIBILITY PLUS	J6W4							
	KOMBI PAKET "L2 AUTONOMES FAHREN"	J6UX							
	AUTONOMES FAHREN: Adaptive Geschwindigkeitsregelanlage ACC inklusive STOP & GO-Funktion, Geschwindigkeitsbegrenzer (RG37); Spurpositionierungsassistent u. Stauassistent (L115)	I401	nur i.V.m Automatikgetriebe & BUFX	3.500,00	4.165,00	O	O	O	O
	PAKET VISIBILITY PLUS	J6MV							
	PAKET HANDSFREE & SOCKET	J6LR							
	TECHNO PLUS	J6MA							
	KOMBI PAKET "L2 AUTONOMES FAHREN (2)"	J6VC							
	AUTONOMES FAHREN: Adaptive Geschwindigkeitsregelanlage ACC inklusive STOP & GO-Funktion, Geschwindigkeitsbegrenzer (RG37); Spurpositionierungsassistent u. Stauassistent (L115)	I401	nur i.V.m Automatikgetriebe & BUFX	4.950,00	5.890,50	O	O	O	O
	PAKET CITY PLUS VISIBILITY PLUS	J6W3							
	PAKET HANDSFREE & SOCKET	J6LR							
	TECHNO PLUS	J6MA							
	PAKET "CITY PLUS VISIBILITY"	J6W1							
	Toter-Winkel-Assistent + Querverkehrserkennung beim Ausparken	AO03	nur i.V.m BUFX nicht i.V.m 4.25t (N2), J6XK	1.400,00	1.666,00	O	O	O	O
Außenspiegel elektrisch anklappbar	HU02								
Digitaler Rückspiegel	N201								
360° Parksensoren + Parkassist	UB24								
Licht- u. Regensensor + Fernlicht asisitent	NB08								
Nebelscheinwerfer mit Kurvenlicht Funktion	PR03								

* Unverbindliche Preisempfehlung des Herstellers ab Werk

Legende: O = Optional; S = Serienausstattung

PAKETE & PAKET KOMBINATIONEN

	PAKETE	CODE	BINDUNGEN / AUSSCHLÜSSE	PREIS netto*	PREIS brutto*	KAWA	KAWA	KAWA	KAWA
				in € (zzgl. MwSt.)	in € (inkl. MwSt.)	VERBLECHT	T.VERGLAST	V.VERGLAST	DOPPELK.
SICHERHEIT UND FAHRASSISTENZ	PAKET "CITY PLUS VISIBILITY PLUS"	J6W3							
	Toter-Winkel-Assistent + Querverkehrserkennung beim Ausparken	AO03	nur i.V.m BUFX nicht i.V.m 4.25t (N2), J6XX	1.900,00	2.261,00	O	O	O	O
	Außenspiegel elektrisch anklappbar	HU02							
	Digitaler Rückspiegel	N201							
	360° Parksensoren + Parkassist	UB24							
	Licht- u. Regensensor + Fernlicht asisstent	NB08							
	Nebelscheinwerfer mit Kurvenlicht Funktion	PR03							
	Voll LED-Scheinwerfer	LA05							
	PAKET "CITY PLUS N2 VISIBILITY"	J6W2							
	Toter-Winkel-Assistent + Querverkehrserkennung beim Ausparken	AO07	nur i.V.m 4.25t (N2) & BUFX nicht i.V.m. J6XX	1.400,00	1.666,00	O	-	O	-
	Außenspiegel elektrisch anklappbar	HU02							
	Digitaler Rückspiegel	N201							
	360° Parksensoren + Parkassist	UB24							
	Licht- u. Regensensor + Fernlicht asisstent	NB08							
	Nebelscheinwerfer mit Kurvenlicht Funktion	PR03							
	PAKET "CITY PLUS N2 VISIBILITY PLUS"	J6W4							
	Toter-Winkel-Assistent + Querverkehrserkennung beim Ausparken	AO07	nur i.V.m 4.25t (N2) & BUFX nicht i.V.m. J6XX	1.900,00	2.261,00	O	-	O	-
	Außenspiegel elektrisch anklappbar	HU02							
	Digitaler Rückspiegel	N201							
	360° Parksensoren + Parkassist	UB24							
	Licht- u. Regensensor + Fernlicht asisstent	NB08							
Nebelscheinwerfer mit Kurvenlicht Funktion	PR03								
Voll LED-Scheinwerfer	LA05								

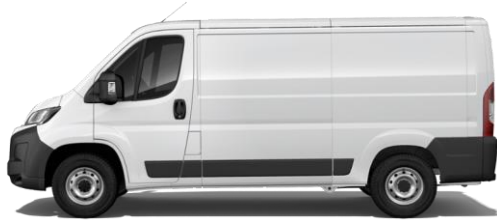
* Unverbindliche Preisempfehlung des Herstellers ab Werk

Legende: O = Optional; S = Serienausstattung

PAKETE & PAKET KOMBINATIONEN

	PAKETE	CODE	BINDUNGEN / AUSSCHLÜSSE	PREIS netto*	PREIS brutto*	KAWA	KAWA	KAWA	KAWA
				in € (zzgl. MwSt.)	in € (inkl. MwSt.)	VERBLECHT	T.VERGLAST	V.VERGLAST	DOPPELK.
OPTIK	KOMBI PAKET "STYLE BLACK 1 + VISIBILITY PLUS"		J6VU						
	Stoßstange in Wagenfarbe, untere Lippe (Skid plate) in Schwarz	UXAC	nur i.V.m 3.5t 140 PS Light MT Versionen nicht i.V.m. Sonderfarben, J6UX	1.500,00	1.785,00	O	O	O	O
	16" Alufelgen Schwarz (Diamond Black)	ZIAX							
	PAKET VISIBILITY PLUS	J6MV							
	KOMBI PAKET "STYLE BLACK 2 + VISIBILITY PLUS"		J6VV						
	Stoßstange in Wagenfarbe, untere Lippe (Skid plate) in Schwarz	UXAC	nicht i.V.m. 3.5t Light MT, 4.25t & Doppelkabine, Sonderfarben, J6UX	1.500,00	1.785,00	O	-	O	-
	16" Alufelgen Schwarz (Diamond Black)	ZIBB							
	PAKET VISIBILITY PLUS	J6MV							
	KOMBI PAKET "STYLE BLACK 1 + VISIBILITY CITY PLUS"		J6VW						
	Stoßstange in Wagenfarbe, untere Lippe (Skid plate) in Schwarz	UXAC	nur i.V.m 3.5t 140 PS Light MT Versionen nicht i.V.m. Sonderfarben, J6UX	2.300,00	2.737,00	O	O	O	O
	16" Alufelgen Schwarz (Diamond Black)	ZIAX							
	PAKET CITY PLUS VISIBILITY PLUS	J6W3							
KOMBI PAKET "STYLE BLACK 2 + VISIBILITY CITY PLUS"		J6VY							
Stoßstange in Wagenfarbe, untere Lippe (Skid plate) in Schwarz	UXAC	nicht i.V.m. 3.5t Light MT, 4.25t & Doppelkabine, Sonderfarben. J6UX	2.300,00	2.737,00	O	O	O	O	
16" Alufelgen Schwarz (Diamond Black)	ZIBB								
PAKET CITY PLUS VISIBILITY PLUS	J6W3								

AUSSENFARBEN - BASIS LACKIERUNGEN (PASTELL)



WEISS
P0PR
0,00 (0,00)



THUNDER GRAU
P02B
350,00 (416,50)



EXPEDITION GRAU
P04K
350,00 (416,50)

AUSSENFARBEN - METALLIC LACKIERUNGEN



GRAPHIT GRAU
M0E9
700,00 (833,00)



STAHL (ARTENSE) GRAU
M0F4
700,00 (833,00)



EISEN GRAU
M0ZW
700,00 (833,00)

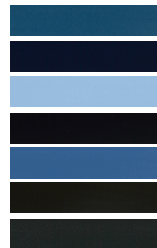
SONDERFARBEN



E0HS **Kommunal Orange RAL 2011**
E0JH **Feuerwehr Rot RAL 3000**
E0GC **Ultramarin Blau RAL 5002**
E01X **Tizian Rot**

1.200,00 (1.428,00)

SONDERFARBEN AUF ANFRAGE*



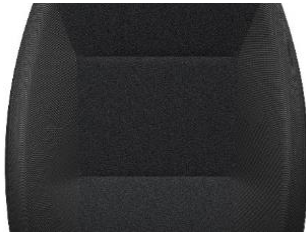
E03M **Sturm Blau Metallic**
E04P **Imperial Blau**
E05X **Mundo Azur Blau**
E0CL **Suggestivo Blau**
E0QD **Fern Blau RAL 5023**
E0EV **UPS Braun**
E0VZ **Schwarzgrau RAL 7021**



E0AS **Ginster Gelb RAL 1032 (DHL)**
E0DC **Post Gelb**
E0AL **Schwefel Gelb RAL 1016**
E0W8 **Orange Batik Metallic**
E06Q **Moos Grün RAL 6005**
E0QT **Gelbgrün RAL 6018**
E0ZR **Aluminium Grau Metallic**

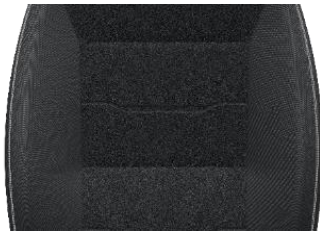
*Folgende Sonderfarben sind auf Anfrage erhältlich und werden mit 1200 Euro netto berechnet. Erkundigen Sie sich bei Ihrem Händler nach Verfügbarkeit und Lieferzeiten.

POLSTER



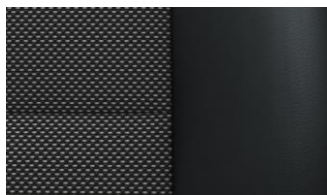
CREPE BLACK

BTFX
0,00 **(0,00)**



CREPE BLACK MIT RÜCKENLEHNENMUSTER

BUFX
600,00 **(714,00)**



VINYL / KUNSTLEDER

TJFZ
100,00 **(119,00)**

FELGEN



15-ZOLL-FELGEN

ZIAU
0,00 **(0,00)**



16-ZOLL-FELGEN

ZIAS
0,00 **(0,00)**



16-ZOLL-LEICHTMETALLFELGEN

ZIAX
nur i.V.m. Paket J6VU & J6VW



15-ZOLL-RADKAPPEN

ZIAT
100,00 **(119,00)**



16-ZOLL-RADKAPPEN

ZIAV
100,00 **(119,00)**



16-ZOLL-LEICHTMETALLFELGEN

ZIBB
nur i.V.m. Paket J6VV & J6VY

INFOTAINMENT

KOMBIINSTRUMENT Standard	DIGITALES KOMBIINSTRUMENT nur i.V.m. Paket Techno Plus	UCONNECT 5" RADIO Standard	7" RADIO nur i.V.m. Paket Techno 7"	UCONNECT 10" RADIO nur i.V.m. Paket Techno & Techno Plus
				
<ul style="list-style-type: none"> • Zentral angeordnetes 3,5" digitales Schwarz-Weiß-Display • Zwei große und klare Drehzahlmesser und Tachometer • 9-LED-Digitalanzeigen für Tankfüllung und Wassertemperatur • Verschiedene Fahrzeugsetup- und Info-Funktionen • Weiße Hintergrundbeleuchtung 	<ul style="list-style-type: none"> • 7" TFT-Farbdisplay zentral angeordnet • Digitaler Drehzahlmesser (links) • Digitale Tankanzeige (rechts) • Anpassbare Fahrzeugsetup- und Informations-Funktionen • Anzeige von 3D-Karten und Fahrstreckeninformationen mit 10" Uconnect™ Radio-Navigationssystem • Informationen und Warnungen des Fahrerassistenzsystems (ADAS-Support) • Weiße Hintergrundbeleuchtung 	<ul style="list-style-type: none"> • 5" TFT-Farbdisplay (400x240) • Lenkradsteuerung fähig • 500MB RAM • QNX 6.6 Betriebssystem • Bluetooth <ul style="list-style-type: none"> • HFP – 1 Phone • A2DP – Audio-Streaming • SIRI/Google Assistant über BT-Smartphone • AM/FM/DAB+ Radio • DAB+ mit Diashow • Unterstützung für digitale Rückfahrkamera • USB 2.0 an Bord (Daten + Aufladen) 	<ul style="list-style-type: none"> • 7" Touchscreen • Lenkradsteuerung fähig • Bluetooth <ul style="list-style-type: none"> • HFP – 1 Phone • A2DP – Audio-Streaming • SIRI/Google Assistant über BT-Smartphone • AM/FM/DAB+ Radio • Apple CarPlay/Android Auto (drahtlos) • Unterstützung für digitale Rückfahrkamera • USB an Bord (Daten + Aufladen) 	<ul style="list-style-type: none"> • 10.1" Touchscreen (1920x1200) • Lenkradsteuerung • 15M Pixel (Auflösung) • 6GB RAM (gleichzeitige Funktionen) • Android-Betriebssystem • Over-the-Air Updates (fähig mit TBM) • Bluetooth <ul style="list-style-type: none"> • HFP – 2 Phone • A2DP – Audio-Streaming • Eingebaute natürliche Sprachsteuerung • AM/FM/DAB+ Radio • DAB+ mit Diashow • Apple CarPlay/Android Auto (drahtlos) • Eingebautes Navigationssystem <ul style="list-style-type: none"> • 3D-Kartenvisualisierung • Wählbare Fahrzeugabmessungen • Kartupdate OTA (mit TBM) • Navigationskarte zum Cluster • Unterstützung für digitale Rückfahrkamera • USB 2.0 extern (Daten + Aufladen)

TECHNISCHE DATEN

TECHNISCHE DATEN	2.2 BLUE HDI 120 STOP&START	2.2 BLUE HDI 140 STOP&START	2.2 BLUE HDI 140 EAT8 STOP&START	2.2 BLUE HDI 180 STOP&START	2.2 BLUE HDI 180 EAT8 STOP&START	
MOTORISIERUNG						
Bauart	4-Takt Dieselmotor mit Turbolader und Ladeluftkühler mit variabler Geometrie					
Hubraum [cm ³]	2184	2184	2184	2184	2184	
Leistung [kW (PS)]	88 (120)	103 (140)	103 (140)	132 (180)	132 (180)	
bei U/min (Leistung)	3500	3500	3500	3500	3500	
Max. Drehmoment [Nm]	320	350	380	380	450	
bei U/min (Drehmoment)	1400	1400	1400	1500	1500	
Höchstgeschwindigkeit [km/h]	143 - 148	143 - 156	148 - 155	156 - 170	160 - 169	
Einspritzung	Elektronisch gesteuerte Common-Rail-Direkteinspritzung					
Kraftstoffart	Diesel					
Tankinhalt [l]	90					
Schadstoffnorm	Euro 6e					
KRAFTÜBERTRAGUNG						
Antrieb	Frontantrieb					
Getriebe	6-Gang Manuell	6-Gang Manuell	8-Gang Automatik	6-Gang Manuell	8-Gang Automatik	
BEREIFUNG, FAHRWERK & BREMSEN						
Serienbereifung & Felgen	Light	215/70 R15C 109/107S & 6JX15 ET68	215/70 R15C 109/107S & 6JX15 ET68	215/75 R16C 116/114R & 6JX16 ET68	215/70 R15C 109/107S & 6JX15 ET68	215/75 R16C 116/114R & 6JX16 ET68
	Heavy	-	215/75 R16C 116/114R & 6JX16 ET68	215/75 R16C 116/114R & 6JX16 ET68	215/75 R16C 116/114R & 6JX16 ET68	215/75 R16C 116/114R & 6JX16 ET68
	Heavy N2	-	225/75 R16C 121/120S & 6JX16 ET68	-	225/75 R16C 121/120S & 6JX16 ET68	225/75 R16C 121/120S & 6JX16 ET68
Bremstyp	Dual-H-I-Kreislauf; ABS mit elektronischer Bremskraftverteilung					
Vorderradbremse	innenbelüftete Scheibenbremsen					
Version Scheiben	30 - 33: Ø 280 mm x 28	33 - 35: Ø 280 mm x 28 35 Heavy - 40: Ø 300 mm x 32	35 - 35 Heavy: Ø 300 mm x 32	35: Ø 280 mm x 28 35 Heavy - 40: Ø 300 mm x 32	35 - 35 Heavy - 40 : Ø 300 mm x 32	
Hinterradbremse	Scheibenbremsen					
Version Scheiben	30 - 33: Ø 280 mm x 16	33 - 35: Ø 280 mm x 16 35 Heavy - 40: Ø 300 mm x 22	35: Ø 280 mm x 16 35 Heavy: Ø 300 mm x 22	35 - 35 Heavy : Ø 280 mm x 16 40: Ø 300 mm x 22	35: Ø 280 mm x 16 35 Heavy - 40: Ø 300 mm x 22	
Fahrwerk	Vorderachse: MacPherson-Einzelradaufhängung mit Querlenkern, Schraubenfedern, Teleskopstoßdämpfern und Stabilisator Hinterachse: Rohrstrachse mit parabelförmigen Längsblattfedern, Teleskopstoßdämpfern und flexiblen Seitenpuffern					
Spur vorn / hinten (mm)	1810 / 1790					
Wendekreis zwischen Bordsteinen [m]	L2: 12,5 L3: 14,3 L4: 15,3					

TECHNISCHE DATEN

TECHNISCHE DATEN	2.2 BLUE HDI 120 STOP&START		2.2 BLUE HDI 140 STOP&START				2.2 BLUE HDI 140 EAT8 STOP&START		2.2 BLUE HDI 180 STOP&START			2.2 BLUE HDI 180 EAT8 STOP&START		
	30	33	33	35	35+	40	35	35+	35	35+	40	35	35+	40
GEWICHTE (VERSION)														
Zul. Achslast (kg) vorn Kastenwagen / Doppelkabine*	1660	1800	1800	1880	2100	2100	1880	2100	1880	2100	2100	1880 / 1960*	2100	2100
Zul. Achslast (kg) hinten	1650	1900	1900	2000	2400	2400	2000	2400	2000	2400	2400	2000	2400	2400
Max. zulässiges Zuggesamtgewicht, 12% Steigung [kg] ¹⁾	5500	5800	5800	6000	6000	6500	6000	6000	6000	6000	6500	6000	6000	6500
Max. Anhängelast [kg] bei 12% Steigung (gebremst)	2500	2500	2500	2500	3000	2250	2500	3000	2500	3000	2250	2500	3000	2250
Max. Anhängelast [kg] bei 12% Steigung (ungebremst)	750		750				750		750			750		
Stützlast [kg]	100		100	100	120	100	100	120	100	120	100	100	120	100
Dachlast [kg] 2)	100		100				100		100			100		
VERBRAUCHSWERTE ³⁾														
Kraftstoffverbrauch (Kombiniert) [l/100 km]	7,6 - 8,8		7,5 - 9,1				8,2 - 9,9		8,1 - 9,4			9,0 - 10,4		
CO ₂ -Emissionen (Kombiniert) [g/km]	200 - 233		198 - 239				217 - 262		213 - 249			233 - 275		
Kraftstoffart	Diesel													
Kraftstofftankvolumen [l]	90													
AdBlue-Tankvolumen [l]	19													

1) Kann die Anhängelast bei voll beladenem Fahrzeug begrenzen

2) Unter Berücksichtigung des zulässigen Gesamtgewichts. Aus Sicherheitsgründen wird empfohlen, mit Dachlast nicht schneller als 120 km/h zu fahren.

3) Die angegebenen Kraftstoffverbrauchs- und CO₂-Emissionswerte wurden nach der neu eingeführten Worldwide harmonized Light vehicles Test Procedure (WLTP) ermittelt. Um die Vergleichbarkeit mit den nach bisherigem Prüfverfahren (NEFZ) gemessenen Fahrzeugen zu wahren, werden die entsprechend den geltenden Vorschriften korrelierte zurückgerechnete NEFZ-Werte angegeben. Alle Angaben entsprechen dem Stand bei Drucklegung. Wir behalten uns Änderungen der Motorspezifikationen vor, was die angegebenen Werte ändern kann. Die Angaben beziehen sich nicht auf ein einzelnes Fahrzeug und sind nicht Bestandteil des Angebots, sondern dienen allein Vergleichszwecken zwischen den verschiedenen Fahrzeugtypen. Die Werte eines Fahrzeugs hängen nicht nur von der effizienten Ausnutzung des Kraftstoffs durch das Fahrzeug ab, sondern werden auch vom Fahrverhalten und anderen nicht technischen Faktoren beeinflusst. Zusätzliche Ausstattungen können das Leergewicht erhöhen und zu geringfügig höheren als den angegebenen Verbrauchs- sowie CO₂-Werten führen, die Höchstgeschwindigkeit vermindern oder die Beschleunigungszeit erhöhen.

ABMESSUNGEN

ABMESSUNGEN	L2H1	L2H2	L3H2	L3H3	L4H2	L4H3
ABMESSUNGEN AUSSEN ¹⁾						
Länge [mm]	5413	5413	5998	5998	6363	6363
Breite ohne Außenspiegel [mm]	2050					
Höhe mit Light / mit Heavy / mit Heavy N2 [mm]	2254 / - / -	2524 / 2539 / -	2524 / 2534 / 2534	2764 / 2774 / -	- / 2534 / 2534	- / 2774 / 2779
Radstand [mm]	3450	3450	4035	4035	4035	4035
Überhang vorne / hinten [mm]	948 / 1015	948 / 1015	948 / 1015	948 / 1015	948 / 1380	948 / 1380
Spurweite Vorderachse / Hinterachse [mm]	1810 / 1790	1810 / 1790	1810 / 1790	1810 / 1790	1810 / 1790	1810 / 1790
Wendekreis ohne / mit Überhang [m]	12,4 / 12,9	12,4 / 12,9	12,4 / 12,9	12,4 / 12,9		12,4 / 12,9
Ladekanten Höhe [mm]	535 - 610					
Schiebetür Breite [mm]	1250					
Schiebetür Höhe [mm]	1485	1755	1755	1755	1755	1755
Hecktüren Breite [mm]	1562					
Hecktüren Höhe [mm]	1520	1790	1790	2030	1790	2030
ABMESSUNGEN LADERAUM ¹⁾						
Laderaumvolumen [m ³ ²⁾	10	11,5	13	15	15	17
Laderaumvolumen - Doppelkabine - [m ³ ²⁾	-	9	10,5	-	12,5	-
Laderaumlänge am Boden [mm]	2670	3120	3705	3705	4070	4070
Laderaumlänge am Boden - Doppelkabine - [mm]	-	1790	2375	-	2740	-
Breite maximal / zwischen den Radkästen [mm]	1870 / 1422					
Höhe maximal [mm] ³⁾	1662	1932	1932	2172	1932	2172
Anzahl Verzurrösen im Laderaumboden	6	6	8	8	10	10
Anzahl Verzurrösen im Laderaumboden - Doppelkabine	-	4	6	-	8	-

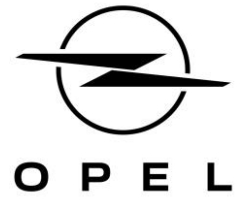
1) Maße können durch Verkleidungen, Serien- und Sonderausstattungen abweichen. Die Maße variieren je nach Höhe des Messpunktes.

2) Das Volumen der Ladung kann vom angegebenen Laderaumvolumen je nach Beschaffenheit der Ladung abweichen.

3) Abzüglich 50 mm für Dachstreben.

LADERAUMVOLUMINA

	L2 Radstand [mm]: 3450	L3 Radstand [mm]: 4035	L4 Radstand [mm]: 4035
H3		 <p>Volumen [m³]: 15 z.G.G. [t]: 3,5 3,5+</p>	 <p>Volumen [m³]: 17 z.G.G. [t]: 3,5+ 4,25</p>
H2	 <p>Volumen [m³]: 11,5; DOKA:9 z.G.G. [t]: 3,0 3,3 3,5 3,5+</p>	 <p>Volumen [m³]: 13; DOKA:10,5 z.G.G. [t]: 3,3 3,5 3,5+ 4,25</p>	 <p>Volumen [m³]: 15; DOKA:12,5 z.G.G. [t]: 3,5+ 4,25</p>
H1	 <p>Volumen [m³]: 10 z.G.G. [t]: 3,0 3,3 3,5</p>		



OPEL AUTOMOBILE GmbH

Bahnhofsplatz · 65423 Rüsselsheim am Main

www.opel.de

Bei den beschriebenen und abgebildeten Produktmerkmalen sowie Ausstattungsdetails handelt es sich teilweise um nicht serienmäßige, aufpreispflichtige Sonderausstattungen, abhängig von Version und Ausstattungsvariante. Beschreibungen und Abbildungen, Angaben über Lieferumfang, Ausstattung, Farbton, Aussehen, Leistungen, Maße, Gewicht, Kraftstoffverbrauch und Betriebskosten der Fahrzeuge entsprechen dem Zeitpunkt der Drucklegung. Die konkrete Ausstattung des Fahrzeugs ist beim Vertragshändler unter Bezugnahme auf die jeweils aktuelle Preisliste zu erfragen.