



## **OPEL MOVANO ELECTRIC**

**KASTENWAGEN | KASTENWAGEN TEILVERGLAST | KASTENWAGEN VOLLVERGLAST**

PREISE - AUSSTATTUNG - TECHNISCHE DATEN

Stand 14.04.2025

# KASTENWAGEN - VERSIONEN UND PREISE

Version	Typ	Länge (L) Höhe (H)	Motor	Batterie	Leistung kW (PS)	Getriebe	Leergewicht (kg)**	Nutzlast (kg)**	zGG (kg)	PREIS netto* in EURO (zzgl. MwSt.)	PREIS brutto* in EURO (inkl. MwSt.)
<b>L3H2 LANGER RADSTAND (4.035 mm) MIT HOCHDACH</b>											
2GXE5LHYAFB0A013	35 verstärkt	L3H2	Elektromotor 205kW	110 kWh	205 (279)	Automatik	2865	635	3500	55.000,00	<b>65.450,00</b>
2GXE5MHYAFB0A013	40	L3H2	Elektromotor 205kW	110 kWh	205 (279)	Automatik	2865	1385	4250	55.900,00	<b>66.521,00</b>
<b>L3H3 LANGER RADSTAND (4.035 mm) MIT SUPERHOCHDACH</b>											
2GXE5OHYAFB0A013	35 verstärkt	L3H3	Elektromotor 205kW	110 kWh	205 (279)	Automatik	2890	610	3500	55.900,00	<b>66.521,00</b>
2GXE5PHYAFB0A013	40	L3H3	Elektromotor 205kW	110 kWh	205 (279)	Automatik	2890	1360	4250	56.800,00	<b>67.592,00</b>
<b>L4H2 LANGER RADSTAND (4.035 mm) MIT ÜBERHANG UND HOCHDACH</b>											
2GXE7LHYAFB0A013	35 verstärkt	L4H2	Elektromotor 205kW	110 kWh	205 (279)	Automatik	2910	590	3500	55.900,00	<b>66.521,00</b>
2GXE7MHYAFB0A013	40	L4H2	Elektromotor 205kW	110 kWh	205 (279)	Automatik	2910	1340	4250	56.800,00	<b>67.592,00</b>
<b>L4H3 LANGER RADSTAND (4.035 mm) MIT ÜBERHANG UND SUPERHOCHDACH</b>											
2GXE7OHYAFB0A013	35 verstärkt	L4H3	Elektromotor 205kW	110 kWh	205 (279)	Automatik	2940	560	3500	56.800,00	<b>67.592,00</b>
2GXE7PHYAFB0A013	40	L4H3	Elektromotor 205kW	110 kWh	205 (279)	Automatik	2940	1310	4250	57.700,00	<b>68.663,00</b>
<b>Teilverglast L3H2 LANGER RADSTAND (4.035 mm) MIT HOCHDACH</b>											
2GXE59HYAFB0A013	35 verstärkt	L3H2	Elektromotor 205kW	110 kWh	205 (279)	Automatik	2865	635	3500	55.500,00	<b>66.045,00</b>
2GXE6AHYAFB0A013	40	L3H2	Elektromotor 205kW	110 kWh	205 (279)	Automatik	2865	1385	4250	56.400,00	<b>67.116,00</b>
<b>Vollverglast L3H2 LANGER RADSTAND (4.035 mm) MIT HOCHDACH</b>											
2GXE5XHYAFB0A013	35 verstärkt	L3H2	Elektromotor 205kW	110 kWh	205 (279)	Automatik	2865	635	3500	55.500,00	<b>66.045,00</b>
2GXE5YHYAFB0A013	40	L3H2	Elektromotor 205kW	110 kWh	205 (279)	Automatik	2865	1385	4250	56.400,00	<b>67.116,00</b>
<b>Vollverglast L4H2 LANGER RADSTAND (4.035 mm) MIT ÜBERHANG UND HOCHDACH</b>											
2GXE7XHYAFB0A013	35 verstärkt	L4H2	Elektromotor 205kW	110 kWh	205 (279)	Automatik	2910	590	3500	56.400,00	<b>67.116,00</b>
2GXE7YHYAFB0A013	40	L4H2	Elektromotor 205kW	110 kWh	205 (279)	Automatik	2910	1340	4250	57.300,00	<b>68.187,00</b>

\* Unverbindliche Preisempfehlung des Herstellers ab Werk

\*\* Vorläufige Werte (inkl. Fahrer (75 kg)) die nach abschließender Homologation variieren können.

Alle Angaben der Nutzlast können je nach gewählter Ausstattung bis zu 225 kg von den angegebenen Werten abweichen.

# SERIENAUSSTATTUNGEN UND EINZELOPTIONEN

EINZELOPTIONEN	CODE	BINDUNGEN / AUSSCHLÜSSE	PREIS netto*	PREIS brutto*	KASTENWAGEN VERBLECHT	KASTENWAGEN TEILVERGLAST	KASTENWAGEN VERGLAST
			in € (zzgl. MwSt.)	in € (inkl. MwSt.)			
<b>RÄDER &amp; FAHRWERK</b>							
<b>Serienbereifung &amp; Felgen:</b> 215/75 R16C & 6JX16 (ZIAS)	MI00				S	S	S
<b>Allwetterreifen</b> mit Schneeflocken-Symbol (auch i.V.m. Paketen J6LP/J6LM): Reifen 225/75 R16C 121/120S (für Heavy-Versionen; für Light nur i.Vm. AT)	MI32		<b>300,00</b>	357,00	O	O	O
Reifen-Reparatur-Kit	LV02				S	S	S
Reifendruck-Kontrollsystem (TPMS Indirekt)	UE02				S	S	S
<b>TÜREN, FENSTER &amp; SCHEIBEN</b>							
Hecktüren mit Öffnungswinkel 180°	LL01				S	S	S
Hecktüren mit Öffnungswinkel 270° (auch i.V.m. Paketen J6K7/J6K8)	LL02		<b>300,00</b>	357,00	O	O	O
Hecktüren verglast inkl. beheizbare Heckscheiben	PB04		<b>250,00</b>	297,50	O	S	S
Hecktüren verblecht	PB07				S	-	-
Seitliche Schiebetür rechts, verblecht	PC04				S	-	-
Seitliche Schiebetür rechts, verglast	PC11		<b>150,00</b>	178,50	O	S	S
Seitliche Schiebetür links und rechts, verblecht	PC12	nicht i.V.m. PC11	<b>500,00</b>	595,00	O	-	-
Getönte Scheiben hinten ab Reihe 2	VD10		<b>200,00</b>	238,00	-	O	O
Seitliche Schiebefenster in Reihe 2	VG02	nicht i.V.m. H3	<b>300,00</b>	357,00	-	O	O
Zweite Reihe verglast					-	S	S
Dritte Reihe verglast					-	-	S

Legende: O = Optional; S = Serienausstattung

\* Unverbindliche Preisempfehlung des Herstellers ab Werk

# SERIENAUSSTATTUNGEN UND EINZELOPTIONEN

EINZELOPTIONEN	CODE	BINDUNGEN / AUSSCHLÜSSE	PREIS netto*	PREIS brutto*	KASTENWAGEN VERBLECHT	KASTENWAGEN TEILVERGLAST	KASTENWAGEN VERGLAST
			in € (zzgl. MwSt.)	in € (inkl. MwSt.)			
<b>LADERAUM</b>							
Haken zum Verriegeln von Gütern im Laderaum (8 - 10 Verzurrösen am Boden [ L3: 8 ] [ L4: 10 ])	BJ01				S	S	S
Trennwand verblecht	PX05				S	S	S
Trennwand mit Schiebefenster	PX09		<b>100,00</b>	119,00	O	O	O
Entfall Trennwand für Umbauten - Beachten Sie die gesetzlichen Bestimmungen zur Ladungssicherung	PX23	nicht i.V.m. BTFX und GB34	<b>0,00</b>	0,00	O	O	O
Seitliche Laderaumverkleidung aus Kunststoff bis Gurthöhe (mittlere Höhe)	TK02	Serie nur i.V.m L4			S	-	S
<b>KAROSSERIEFARBEN</b>							
Cassablanca Weiß (Basis-Lackierung Pastell)	P0PR		<b>0,00</b>	0,00	O	O	O
Thunder Grau (Basis-Lackierung Pastell)	P02B		<b>350,00</b>	416,50	O	O	O
Expedition Grau (Basis-Lackierung Pastell)	P04K		<b>350,00</b>	416,50	O	O	O
Graphit Grau (Metallic-Lackierung)	M0E9		<b>700,00</b>	833,00	O	O	O
Stahl Grau (Metallic-Lackierung)	M0F4		<b>700,00</b>	833,00	O	O	O
Eisen Grau (Metallic-Lackierung)	M0ZW		<b>700,00</b>	833,00	O	O	O
Kommunal Orange RAL 2011 (Sonderfarbe)	E0HS		<b>1.200,00</b>	1.428,00	O	O	O
Feuerwehr Rot RAL 3000 (Sonderfarbe)	E0JH		<b>1.200,00</b>	1.428,00	O	O	O
Tizian Rot (Sonderfarbe)	E01X		<b>1.200,00</b>	1.428,00	O	O	O
Ultramarin Blau (Sonderfarbe)	E0GC		<b>1.200,00</b>	1.428,00	O	O	O

Legende: O = Optional; S = Serienausstattung

\* Unverbindliche Preisempfehlung des Herstellers ab Werk

# SERIENAUSSTATTUNGEN UND EINZELOPTIONEN

EINZELOPTIONEN	CODE	BINDUNGEN / AUSSCHLÜSSE	PREIS netto*	PREIS brutto*	KASTENWAGEN VERBLECHT	KASTENWAGEN TEILVERGLAST	KASTENWAGEN VERGLAST	
			in € (zzgl. MwSt.)	in € (inkl. MwSt.)				
<b>SITZE, SITZBEZÜGE &amp; SICHERHEIT</b>								
Sitzbezug „Crepe Black“ schwarz + Rückenlehnenmuster + Doppelte silberne Seitennähte + gepolsterte Kopfstützen	BUFX				S	S	S	
Sitzbezug Vinyl/Kunstleder (TEP PIERCE)	TJFZ	nicht i.V.m. WM08, NF04	<b>100,00</b>	119,00	O	O	O	
Fahrersitz mit Armlehne und Lordosenstütze und Beifahrerdoppelsitzbank mit Klappfunktion in mittlerer Rückenlehne	WM06				S	S	S	
Beifahrereinzelsitz mit Armlehne, Lordosenstütze	WM08		<b>100,00</b>	119,00	O	O	O	
"Eat & Work" Beifahrer-Doppelsitzbank mit Ess- und Arbeitsfunktion in mittlerer Rückenlehne	WM21	nicht i.V.m. WM08	<b>150,00</b>	178,50	O	O	O	
Fahrersitz, gefedert (Schwingsitz)	RH16	Ablagefach unter dem Fahrersitz entfällt! nicht i.V.m. J6LV;PC12; PX23; NF04	<b>300,00</b>	357,00	O	O	O	
Fahrerairbag	SH02				S	S	S	
Beifahrerairbag	NN01				S	S	S	
Seiten- und Kopfairbags (inkl. Dachablage über der Frontscheibe)	NF04	inkl. JO01, WM08	<b>550,00</b>	654,50	O	O	O	
Warnton und -leuchte für nicht angelegte Gurte, vorn	UO02/ UO03				S	S	S	
<b>TECHNIK &amp; ASSISTENZSYSTEME</b>								
Mode 3 Ladekabel	7S02				S	S	S	
22 kW Onboard-Charger 3-phasig	LZ08				S	S	S	
Akustisches Warnsignal für Fußgänger (Rückfahrwarner)	6R01				S	S	S	
Batterie (95Ah)	BF01				S	S	S	

Legende: O = Optional; S = Serienausstattung

\* Unverbindliche Preisempfehlung des Herstellers ab Werk

# SERIENAUSSTATTUNGEN UND EINZELOPTIONEN

EINZELOPTIONEN	CODE	BINDUNGEN / AUSSCHLÜSSE	PREIS netto*	PREIS brutto*	KASTENWAGEN VERBLECHT	KASTENWAGEN TEILVERGLAST	KASTENWAGEN VERGLAST
			in € (zzgl. MwSt.)	in € (inkl. MwSt.)			
<b>TECHNIK &amp; ASSISTENZSYSTEME</b>							
<b>Elektronische Stabilitätskontrolle (ESP):</b> - Seitenwindassistent - Anhängerstabilitätskontrolle - Post Collision Braking (Nachkollisionsbremsung) - Überschlagsvermeidung - Antischlupfregelung (ASR) - Hydraulischer Bremsassistent (HBA) - Berganfahrhilfe - Adaptive Lastkontrolle (LAC) (Anpassung der ABS-, ASR- u. ESP-Funktionen an Fahrzeugladung)	UF01				S	S	S
Intelligent Traction Control + Bergabfahrhilfe (HILL DESCENT CONTROL)	UF04	inkl. MI32	<b>550,00</b>	654,50	O	O	O
<b>Sicherheits-Kit:</b> - Notbremsassistent (Fußgänger- und Radfahrererkennung) - Spurhalteassistent - Verkehrsschilderkennung - Müdigkeitswarner - Intelligenter Geschwindigkeitsassistent - Event Data Recorder (EDR) / Black Box	D422 L115 E702 E802 I602 4601				S	S	S
<b>Sicherheits-Kit N2:</b> - Toter-Winkel-Assistent (MOIS) - Anfahr-Informationssystem (BSIS)	AO06	nur i.V.m. 4.25t (N2)			S	S	S
Elektrische Servolenkung	DD05				S	S	S
Elektrische Parkbremse	FH05				S	S	S
Elektrische Fensterheber vorne					S	S	S
Digitaler Fahrtenschreiber (VDO DTCO 4.1) (inkl. Dachablage über der Frontscheibe)	HC09	inkl. JO01, Serie bei 4.25t (N2)	<b>700,00</b>	833,00	O	O	O

Legende: O = Optional; S = Serienausstattung

\* Unverbindliche Preisempfehlung des Herstellers ab Werk

# SERIENAUSSTATTUNGEN UND EINZELOPTIONEN

EINZELOPTIONEN	CODE	BINDUNGEN / AUSSCHLÜSSE	PREIS netto*	PREIS brutto*	KASTENWAGEN VERBLECHT	KASTENWAGEN TEILVERGLAST	KASTENWAGEN VERGLAST
			in € (zzgl. MwSt.)	in € (inkl. MwSt.)			
<b>TECHNIK &amp; ASSISTENZSYSTEME</b>							
Dachablage über der Frontscheibe	JO01	Serie bei 4.25t (N2), HC09, NF04	<b>100,00</b>	119,00	O	O	O
Halogenscheinwerfer mit Halogen-Tagfahrlicht (DRL)	LA02				S	S	S
Getränkehalter (untere Mittelkonsole) + zentraler Stauraum im Armaturenbrett	ME02	Entfällt bei Auswahl eines Pakets mit mittleren Handschufachs			S	S	S
Türinnenverkleidung mit Ablagefächern inkl. 1,5-Liter-Flaschenhalter und Lautsprechergehäuse					S	S	S
Rückfahrkamera mit dynamischen Gitterlinien (Visio Park1)	QK13		<b>300,00</b>	357,00	O	O	O
Geschwindigkeitsregler und -begrenzer (I501)	RG31	nicht i.V.m. 4.25t (N2)			S	S	S
Außenspiegel elektrisch verstellbar und beheizbar	RK04				S	S	S
Kühlergrillrahmen in Wagenfarbe	RZCL				S	S	S
Standard - Außenspiegel (Spiegelarm kurz - für Fahrzeugbreite bis 2200 mm)	RZ34		<b>100,00</b>	119,00	O	O	O
Standard - Außenspiegel (Spiegelarm kurz - für Fahrzeugbreite bis 2200 mm)	RX02				S	S	S
Geschwindigkeitsbegrenzer (90 km/h) - <i>Serie nur i.V.m. 4.25t (N2)</i>	SB13	Serie nur i.V.m. 4.25t (N2)			S	S	S
Einparkhilfe hinten akustisch	UB21				S	S	S
Radkastenverkleidung	XX03	nur i.V.m. Paketen Serie nur i.V.m. 4.25t (N2)			S	S	S
<b>INFOTAINMENT UND TELEMATIK</b>							
Volldigitales Kombiinstrument	GMBD				S	S	S
DAB-Antenne im Außenspiegel	AT22		<b>150,00</b>	178,50	O	O	O
DAB-Antenne auf dem Dach	AT27				S	S	S
7" Audio-System mit Touchscreen + DAB + Apple CarPlay & Android Auto + BTA + Basis Connected Services	ZJC5				S	S	S
<b>KLIMA</b>							
Klimaautomatik	RE07				S	S	S

Legende: O = Optional; S = Serienausstattung

\* Unverbindliche Preisempfehlung des Herstellers ab Werk

# PAKETE & PAKET KOMBINATIONEN

	PAKETE	CODE	BINDUNGEN / AUSSCHLÜSSE	PREIS netto* in € (zzgl. MwSt.)	PREIS brutto* in € (inkl. MwSt.)	KASTENWAGEN VERBLECHT	KASTENWAGEN TEILVERGLAST	KASTENWAGEN VERGLAST
FAHRWERK	<b>PAKET "WORKSITE HEAVY"</b>	<b>J6LP</b>						
	Intelligent Traction Control + Bergabfahrlilfe (HILL DESCENT CONTROL)	UF04	nicht i.V.m. J6MV, J6MU & 4.25t (N2)	<b>650,00</b>	773,50	O	O	O
	Allwetterreifen mit Schneeflocken-Symbol 16"	MI32						
	Reserverad + Winde (TD01) + Wagenheber (BX04)	RS03						
	Radkastenverkleidung vorne und hinten für KAWA	XX03						
	<b>PAKET "WORKSITE N2"</b>	<b>J6LM</b>						
	Intelligent Traction Control + Bergabfahrlilfe (HILL DESCENT CONTROL)	UF04	nur i.V.m 4.25t (N2)	<b>500,00</b>	595,00	O	O	O
Allwetterreifen mit Schneeflocken-Symbol 16"	MI32							
Reserverad + Winde (TD01) + Wagenheber (BX04)	RS03							
<b>PAKET "ERSATZRAD"</b>	<b>RS03</b>							
Reserverad + Winde (TD01) + Wagenheber (BX04)	RS03		<b>200,00</b>	238,00	O	O	O	
LADERAUM	<b>PAKET "CARGO"</b>	<b>J6K7</b>						
	Seitliche Laderaumverkleidung bis Gurthöhe (mitlere Höhe)	TK02	nur i.V.m L3	<b>450,00</b>	535,50	O	O	O
	12V-Steckdose im Laderaum	ES02						
	Hecktüren mit Öffnungswinkel 270°	LL02						
	LED-Beleuchtung für den Laderaum mit 2 LED Modulen (über Hecktüre und Seitentüre)	FC71						
	<b>PAKET "CARGO L4"</b>	<b>J6K8</b>						
	12V-Steckdose im Laderaum	ES02	nur i.V.m L4 nicht i.V.m. J6LR, J6VR	<b>350,00</b>	416,50	O	-	O
Hecktüren mit Öffnungswinkel 270°	LL02							
LED-Beleuchtung für den Laderaum mit 2 LED Modulen (über Hecktüre und Seitentüre)	FC71							



## PAKETE & PAKET KOMBINATIONEN

		PAKETE	CODE	BINDUNGEN / AUSSCHLÜSSE	PREIS netto* in € (zzgl. MwSt.)	PREIS brutto* in € (inkl. MwSt.)	KASTENWAGEN VERBLECHT	KASTENWAGEN TEILVERGLAST	KASTENWAGEN VERGLAST
KOMFORT UND FUNKTIONALITÄT	<b>PAKET "PREMIUM CAB GLOVEBOX"</b>		<b>J6L2</b>						
		10" Audio-NAV-System mit Touchscreen + DAB + Apple CarPlay & Android Auto + Doppelter USB-Ladeanschluss + CONNECTED SERVICES	ZJB5						
		Wireless Charger (Drahtloses Ladegerät)	E301						
		Lederlenkrad	VH04						
		Schlüsselloser Zugang und Starten (Keyless entry & go)	YD01		<b>1.550,00</b>	1.844,50	O	O	O
		Rückfahrkamera mit dynamischen Gitterlinien (Visio Park1)	QK13						
		Zentrales Handschuhfach (abschließbar)	ME00						
		Luftdüsen in Chrom-Optik	KL11						
		Sitzsockelverkleidung	FO01						
	<b>PAKET "PREMIUM CAB SOCKET"</b>		<b>J6L1</b>						
		10" Audio-NAV-System mit Touchscreen + DAB + Apple CarPlay & Android Auto + Doppelter USB-Ladeanschluss + CONNECTED SERVICES	ZJB5						
		Wireless Charger (Drahtloses Ladegerät)	E301						
		Lederlenkrad	VH04						
		Schlüsselloser Zugang und Starten (Keyless entry & go)	YD01	nicht i.V.m J6CK	<b>1.650,00</b>	1.963,50	O	O	O
		Rückfahrkamera mit dynamischen Gitterlinien (Visio Park1)	QK13						
	230V-Steckdose in der Mittelkonsole	ES11							
	Luftdüsen in Chrom-Optik	KL11							
	Sitzsockelverkleidung	FO01							

# PAKETE & PAKET KOMBINATIONEN

	PAKETE	CODE	BINDUNGEN / AUSSCHLÜSSE	PREIS netto* in € (zzgl. MwSt.)	PREIS brutto* in € (inkl. MwSt.)	KASTENWAGEN VERBLECHT	KASTENWAGEN TEILVERGLAST	KASTENWAGEN VERGLAST
KOMFORT UND FUNKTIONALITÄT	<b>PAKET "COMFORT"</b>	<b>J6LI</b>						
	Doppelter USB-Ladeanschluss	ZJC8						
	Wireless Charger (Drahtloses Ladegerät)	E301						
	Schlüsselloser Zugang und Starten (Keyless entry & go)	YD01		<b>750,00</b>	892,50	O	O	O
	Rückfahrkamera mit dynamischen Gitterlinien (Visio Park1)	QK13						
	<b>PAKET "TECH NAV"</b>	<b>J6LL</b>						
	10" Audio-NAV-System mit Touchscreen + DAB + Apple CarPlay & Android Auto + Doppelter USB-Ladeanschluss + CONNECTED SERVICES	ZJB5						
	Lederlenkrad	VH04		<b>900,00</b>	1.071,00	O	O	O
	Luftdüsen in Chrom-Optik	KL11						
	Sitzsockelverkleidung	FO01						
<b>PAKET "WINTER"</b>	<b>J6LV</b>							
Beheizbarer Fahrersitz	NA03		<b>400,00</b>	476,00	O	O	O	
Beheizbare Windschutzscheibe	LW02							
SICHERHEIT UND FAHRASSISTENZ	<b>PAKET "SECURITY"</b>	<b>WC05</b>						
	Diebstahlwarnanlage + Sicherheitsverriegelung	WC05		<b>400,00</b>	476,00	O	O	O
	<b>PAKET "VISIBILITY"</b>	<b>J6MU</b>						
	Licht- u. Regensensor + Fernlicht Assistent	NB08		<b>250,00</b>	297,50	O	O	O
	Nebelscheinwerfer mit Kurvenlicht Funktion	PR03						
	<b>PAKET "VISIBILITY PLUS"</b>	<b>J6MV</b>						
	Licht- u. Regensensor + Fernlicht Assistent	NB08		<b>750,00</b>	892,50	O	O	O
Nebelscheinwerfer mit Kurvenlicht Funktion	PR03							
Voll LED-Scheinwerfer	LA05							

# PAKETE & PAKET KOMBINATIONEN

	PAKETE	CODE	BINDUNGEN / AUSSCHLÜSSE	PREIS netto*	PREIS brutto*	KASTENWAGEN VERBLECHT	KASTENWAGEN TEILVERGLAST	KASTENWAGEN VERGLAST
				in € (zzgl. MwSt.)	in € (inkl. MwSt.)			
SICHERHEIT UND FAHRASSISTENZ	<b>KOMBI PAKET "KIT EASY DRIVING 1"</b>	<b>J6VK</b>						
	Adaptive Geschwindigkeitsregelung (>30km/h)	RG35						
	PAKET VISIBILITY	J6MU		<b>550,00</b>	654,50	O	O	O
	<b>KOMBI PAKET "KIT EASY DRIVING 2"</b>	<b>J6VL</b>						
	Adaptive Geschwindigkeitsregelung (>30km/h)	RG35						
	PAKET VISIBILITY PLUS	J6MV		<b>1.050,00</b>	1.249,50	O	O	O
	<b>KOMBI PAKET "KIT EASY DRIVING 3"</b>	<b>J6VM</b>						
	Adaptive Geschwindigkeitsregelung (>30km/h)	RG35	nicht i.V.m 4.25t (N2)					
	PAKET CITY PLUS VISIBILITY	J6W1		<b>1.500,00</b>	1.785,00	O	O	O
	<b>KOMBI PAKET "KIT EASY DRIVING 3 N2"</b>	<b>J6VN</b>						
	Adaptive Geschwindigkeitsregelung (>30km/h)	RG35	nur i.V.m 4.25t (N2)					
	PAKET CITY PLUS N2 VISIBILITY	J6W2		<b>1.500,00</b>	1.785,00	O	O	O
	<b>KOMBI PAKET "KIT EASY DRIVING 4"</b>	<b>J6VP</b>						
	Adaptive Geschwindigkeitsregelung (>30km/h)	RG35	nicht i.V.m 4.25t (N2)					
PAKET CITY PLUS VISIBILITY PLUS	J6W3		<b>2.000,00</b>	2.380,00	O	O	O	
<b>KOMBI PAKET "KIT EASY DRIVING 4 N2"</b>	<b>J6VQ</b>							
Adaptive Geschwindigkeitsregelung (>30km/h)	RG35	nur i.V.m 4.25t (N2)						
PAKET CITY PLUS N2 VISIBILITY PLUS	J6W4		<b>2.000,00</b>	2.380,00	O	O	O	

\* Unverbindliche Preisempfehlung des Herstellers ab Werk

Legende: O = Optional; S = Serienausstattung

# PAKETE & PAKET KOMBINATIONEN

PAKETE		CODE	BINDUNGEN / AUSSCHLÜSSE	PREIS netto* in € (zzgl. MwSt.)	PREIS brutto* in € (inkl. MwSt.)	KASTENWAGEN VERBLECHT	KASTENWAGEN TEILVERGLAST	KASTENWAGEN VERGLAST	
SICHERHEIT UND FAHRASSISTENZ	<b>KOMBI PAKET "L2 AUTONOMES FAHREN LED"</b>		<b>J6L3</b>						
	<b>AUTONOMES FAHREN:</b> Adaptive Geschwindigkeitsregelanlage ACC inklusive STOP & GO-Funktion, Geschwindigkeitsbegrenzer (RG37); Spurpositionierungsassistent u. Stauassistent (LI15)		I401	nicht i.V.m J6CK	<b>2.900,00</b>	3.451,00	O	O	O
	PAKET "PREMIUM CAB SOCKET"		J6L1						
	PAKET "VISIBILITY PLUS"		J6MV						
	<b>PAKET "CITY PLUS VISIBILITY"</b>		<b>J6W1</b>						
	Toter-Winkel-Assistent + Querverkehrserkennung beim Ausparken		AO03	nicht i.V.m 4.25t (N2)	<b>1.500,00</b>	1.785,00	O	O	O
	Außenspiegel elektrisch anklappbar		HU02						
	Digitaler Rückspiegel		N201						
	360° Parksensoren + Parkassist		UB24						
	Licht- u. Regensensor + Fernlicht asisstent		NB08						
	Nebelscheinwerfer mit Kurvenlicht Funktion		PR03						
	<b>PAKET "CITY PLUS VISIBILITY PLUS"</b>		<b>J6W3</b>						
	Toter-Winkel-Assistent + Querverkehrserkennung beim Ausparken		AO03	nicht i.V.m 4.25t (N2)	<b>2.000,00</b>	2.380,00	O	O	O
	Außenspiegel elektrisch anklappbar		HU02						
Digitaler Rückspiegel		N201							
360° Parksensoren + Parkassist		UB24							
Licht- u. Regensensor + Fernlicht asisstent		NB08							
Nebelscheinwerfer mit Kurvenlicht Funktion		PR03							
Voll LED-Scheinwerfer		LA05							

\* Unverbindliche Preisempfehlung des Herstellers ab Werk

Legende: O = Optional; S = Serienausstattung

# PAKETE & PAKET KOMBINATIONEN

PAKETE		CODE	BINDUNGEN / AUSSCHLÜSSE	PREIS netto* in € (zzgl. MwSt.)	PREIS brutto* in € (inkl. MwSt.)	KASTENWAGEN VERBLECHT	KASTENWAGEN TEILVERGLAST	KASTENWAGEN VERGLAST
SICHERHEIT UND FAHRASSISTENZ	<b>PAKET "CITY PLUS N2 VISIBILITY"</b>		<b>J6W2</b>					
	Toter-Winkel-Assistent + Querverkehrserkennung beim Ausparken	AO07	nur i.V.m 4.25t (N2)	<b>1.500,00</b>	1.785,00	O	O	O
	Außenspiegel elektrisch anklappbar	HU02						
	Digitaler Rückspiegel	N201						
	360° Parksensoren + Parkassist	UB24						
	Licht- u. Regensensor + Fernlicht asisstent	NB08						
	Nebelscheinwerfer mit Kurvenlicht Funktion	PR03						
	<b>PAKET "CITY PLUS N2 VISIBILITY PLUS"</b>		<b>J6W4</b>					
	Toter-Winkel-Assistent + Querverkehrserkennung beim Ausparken	AO07	nur i.V.m 4.25t (N2)	<b>2.000,00</b>	2.380,00	O	O	O
	Außenspiegel elektrisch anklappbar	HU02						
	Digitaler Rückspiegel	N201						
	360° Parksensoren + Parkassist	UB24						
	Licht- u. Regensensor + Fernlicht asisstent	NB08						
Nebelscheinwerfer mit Kurvenlicht Funktion	PR03							
Voll LED-Scheinwerfer	LA05							
OPTIK	<b>KOMBI PAKET "STYLE BLACK 2 + VISIBILITY PLUS"</b>		<b>J6VV</b>					
	Stoßstange in Wagenfarbe, untere Lippe (Skid plate) in Schwarz	UXAC	nicht i.V.m. 4.25t & Doppelkabine, Sonderfarben	<b>1.500,00</b>	1.785,00	O	O	O
	16" Alufelgen Schwarz (Diamond Black)	ZIBB						
	PAKET VISIBILITY PLUS	J6MV						
	<b>KOMBI PAKET "STYLE BLACK 2 + VISIBILITY CITY PLUS"</b>		<b>J6VY</b>					
	Stoßstange in Wagenfarbe, untere Lippe (Skid plate) in Schwarz	UXAC	nicht i.V.m. 4.25t & Doppelkabine, Sonderfarben	<b>2.300,00</b>	2.737,00	O	O	O
16" Alufelgen Schwarz (Diamond Black)	ZIBB							
PAKET CITY PLUS VISIBILITY PLUS	J6W3							

\* Unverbindliche Preisempfehlung des Herstellers ab Werk

Legende: O = Optional; S = Serienausstattung

## AUSSENFARBEN - BASIS LACKIERUNGEN (PASTELL)



**WEISS**  
POPR  
0,00 (0,00)



**THUNDER GRAU**  
P02B  
350,00 (416,50)



**EXPEDITION GRAU**  
P04K  
350,00 (416,50)

## AUSSENFARBEN - METALLIC LACKIERUNGEN



**GRAPHIT GRAU**  
M0E9  
700,00 (833,00)



**STAHL (ARTENSE) GRAU**  
M0F4  
700,00 (833,00)



**EISEN GRAU**  
M0ZW  
700,00 (833,00)

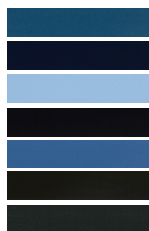
## SONDERFARBEN



E0HS **Kommunal Orange RAL 2011**  
E0JH **Feuerwehr Rot RAL 3000**  
E0GC **Ultramarin Blau RAL 5002**  
E01X **Tizian Rot**

1.200,00 (1.428,00)

## SONDERFARBEN AUF ANFRAGE\*



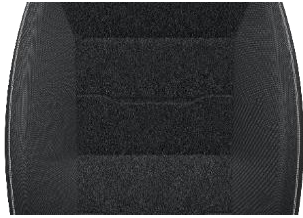
E03M **Sturm Blau Metallic**  
E04P **Imperial Blau**  
E05X **Mundo Azur Blau**  
E0CL **Suggestivo Blau**  
E0QD **Fern Blau RAL 5023**  
E0EV **UPS Braun**  
E0VZ **Schwarzgrau RAL 7021**



E0AS **Ginster Gelb RAL 1032 (DHL)**  
E0DC **Post Gelb**  
E0AL **Schwefel Gelb RAL 1016**  
E0W8 **Orange Batik Metallic**  
E06Q **Moos Grün RAL 6005**  
E0QT **Gelbgrün RAL 6018**  
E0ZR **Aluminium Grau Metallic**

\*Folgende Sonderfarben sind auf Anfrage erhältlich und werden mit 1200 Euro netto berechnet. Erkundigen Sie sich bei Ihrem Händler nach Verfügbarkeit und Lieferzeiten.

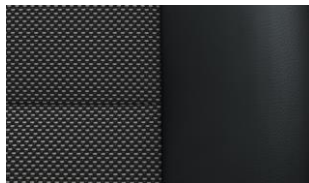
## POLSTER



**CREPE BLACK MIT RÜCKENLEHNENMUSTER**

BUFX

0,00 **(0,00)**



**VINYL / KUNSTLEDER**

TJFZ

100,00 **(119,00)**

## FELGEN



**16-ZOLL-FELGEN**

ZIAS

0,00 **(0,00)**



**16-ZOLL-LEICHTMETALLFELGEN**

ZIBB

nur i.V.m. Paket J6VW & J6VY

# INFOTAINMENT

## DIGITALES KOMBIINSTRUMENT

Standard



- 7" TFT-Farbdisplay zentral angeordnet
- Digitaler Drehzahlmesser (links)
- Digitale Tankanzeige (rechts)
- Anpassbare Fahrzeugsetup- und Informations-Funktionen
- Anzeige von 3D-Karten und Fahrstreckeninformationen mit 10" Uconnect™ Radio-Navigationssystem
- Informationen und Warnungen des Fahrerassistenzsystems (ADAS-Support)
- Weiße Hintergrundbeleuchtung

## 7" RADIO

Standard



- 7" Touchscreen
- Lenkradsteuerung fähig
- Bluetooth
  - HFP – 1 Phone
  - A2DP – Audio-Streaming
- SIRI/Google Assistant über BT-Smartphone
- AM/FM/DAB+ Radio
- Apple CarPlay/Android Auto (drahtlos)
- Unterstützung für digitale Rückfahrkamera
- USB an Bord (Daten + Aufladen)

## UCONNECT 10" RADIO

nur i.V.m.

Paket Techno Nav & Premium Cab Glovebox/Socket



- 10.1" Touchscreen (1920x1200)
  - Lenkradsteuerung
  - 15M Pixel (Auflösung)
- 6GB RAM (gleichzeitige Funktionen)
  - Android-Betriebssystem
- Over-the-Air Updates (fähig mit TBM)
  - Bluetooth
  - A2DP – Audio-Streaming
- Eingebaute natürliche Sprachsteuerung
  - AM/FM/DAB+ Radio
  - DAB+ mit Diashow
- Apple CarPlay/Android Auto (drahtlos)
  - Eingebautes Navigationssystem
    - 3D-Kartenvisualisierung
  - Wählbare Fahrzeugabmessungen
  - Kartenuodate OTA (mit TBM)
  - Navigationskarte zum Cluster
  - Unterstützung für digitale Rückfahrkamera
- USB 2.0 extern (Daten + Aufladen)



# TECHNISCHE DATEN

TECHNISCHE DATEN	<b>ELEKTROMOTOR 205 kW</b> 110 kWh BATTERIE
------------------	--

## MOTORISIERUNG & FAHRLEISTUNGEN

Motor	Synchroner Permanentmagnet/8-polig		
Max. Leistung [kW (PS)]	205 (279)		
30-Minuten-Leistung [kW (PS)]	85 (116)		
Max. Drehmoment [Nm]	410		
Fahrmodus	Eco	Normal	Power
Maximale Leistung [kW]	120	160	205
Max. Drehmoment [Nm]	360	380	410
Höchstgeschwindigkeit N1   N2 [km/h]	90   90	130   90	130   90

## KRAFTÜBERTRAGUNG

Antrieb	Frontantrieb		
Getriebe	Automatik-Elektroantrieb mit fester Getriebeübersetzung		

## BATTERIE

Batteriekapazität [kWh]	110		
Nutzbare Kapazität [kWh]	97,8		
Nennspannung [V]	400		
Zellkapazität [Ah]	167		
Anzahl der Module	15		
Chemie	Lithium-Ionen NMC Prismatic		
Betriebstemperaturbereich [°C]	-30 bis 50		

## LADESYSYSTEM

Ladestandard AC [kW]	11		
Ladestandard DC [kW]	150		
Ladedauer AC 7,4 kW-Wallbox, 1-phasig (0-100%) [h]	17		
Ladedauer AC 11 kW-Wallbox, 3-phasig (0-100%) [h]	12		
Ladedauer AC 22 kW-Wallbox, 3-phasig (0-100%) [h]	6		
Ladedauer DC 50 kW-Schnellladestation, 3-phasig (0-80%) <sup>1)</sup> [h]	2		
Ladedauer DC 150 kW-Schnellladestation, 3-phasig (0-80%) <sup>1)</sup> [h]	1		

1) Die Ladezeit kann variieren und hängt vom Typ der Ladestation, der Umgebungstemperatur, der Außentemperatur und der Batterietemperatur ab.

# TECHNISCHE DATEN

TECHNISCHE DATEN	ELEKTROMOTOR 205 kW 110 kWh BATTERIE
------------------	---

## BEREIFUNG, FAHRWERK & BREMSEN

Serienbereifung & Felgen	215/75 R16C & 6JX16	
Bremstyp	Dual-H-I-Kreislauf; ABS mit elektronischer Bremskraftverteilung	
Vorderradbremse	Belüftete Scheibenbremsen	
Version Scheiben	Ø 300 mm x 24	
Hinterradbremse	Scheibenbremsen	
Version Scheiben	Ø 300 mm x 22	
Fahrwerk	Vorderachse: MacPherson-Einzelradaufhängung mit Querlenkern, Schraubenfedern, Teleskopstoßdämpfern und Stabilisator Hinterachse: Rohrstrarrachse mit parabelförmigen Längsblattfedern, Teleskopstoßdämpfern und flexiblen Seitenpuffern	
Spur vorn [mm]	1810	
Spur hinten [mm]	1790	
Wendekreis zwischen Bordsteinen [m]	L3: 14,3	L4: 15,3

## GEWICHTE

Zul. Achslast (kg) vorn	2100	
Zul. Achslast (kg) hinten	2400	
Max. Anhängelast [kg] bei 12% Steigung (gebremst)	2400	
Max. Anhängelast [kg] bei 12% Steigung (ungebremst)	750	
Stützlast [kg]	100	
Dachlast [kg] <sup>1)</sup>	100	

## VERBRAUCHSWERTE <sup>2)</sup>

Energieverbrauch (Kombiniert) [kWh/100 km]	26,2 - 31,2	
Elektrische Reichweite [km]	356 - 424	
Elektrische Reichweite innerstädtisch [km]	488 - 537	
CO <sub>2</sub> -Emissionen (Kombiniert) [g/km]	0	

1) Unter Berücksichtigung des zulässigen Gesamtgewichts. Aus Sicherheitsgründen wird empfohlen, mit Dachlast nicht schneller als 120 km/h zu fahren.

2) Die angegebenen Kraftstoffverbrauchs- und CO<sub>2</sub>-Emissionswerte wurden nach der neu eingeführten Worldwide harmonized Light vehicles Test Procedure (WLTP) ermittelt. Um die Vergleichbarkeit mit den nach bisherigem Prüfverfahren (NEFZ) gemessenen Fahrzeugen zu wahren, werden die entsprechend den geltenden Vorschriften korrelierte zurückgerechnete NEFZ-Werte angegeben. Alle Angaben entsprechen dem Stand bei Drucklegung. Wir behalten uns Änderungen der Motorspezifikationen vor, was die angegebenen Werte ändern kann. Die Angaben beziehen sich nicht auf ein einzelnes Fahrzeug und sind nicht Bestandteil des Angebots, sondern dienen allein Vergleichszwecken zwischen den verschiedenen Fahrzeugtypen. Die Werte eines Fahrzeugs hängen nicht nur von der effizienten Ausnutzung des Kraftstoffs durch das Fahrzeug ab, sondern werden auch vom Fahrverhalten und anderen nicht technischen Faktoren beeinflusst. Zusätzliche Ausstattungen können das Leergewicht erhöhen und zu geringfügig höheren als den angegebenen Verbrauchs- sowie CO<sub>2</sub>-Werten führen, die Höchstgeschwindigkeit vermindern oder die Beschleunigungszeit erhöhen.

# ABMESSUNGEN


ABMESSUNGEN	L3H2	L3H3	L4H2	L4H3
<b>ABMESSUNGEN AUSSEN <sup>1)</sup></b>				
Länge [mm]	5998	5998	6363	6363
Breite ohne Außenspiegel [mm]			2050	
Höhe [mm]	2612	2850	2612	2850
Radstand [mm]			4035	
Überhang vorne / hinten [mm]	948 / 1015	948 / 1015	948 / 1380	948 / 1380
Spurweite Vorderachse / Hinterachse [mm]			1810 / 1790	
Ladekanten Höhe [mm]			635	
Schiebetür Breite [mm]			1250	
Schiebetür Höhe [mm]			1755	
Hecktüren Breite [mm]			1562	
Hecktüren Höhe [mm]	1790	2030	1790	2030
<b>ABMESSUNGEN LADERAUM <sup>1)</sup></b>				
Laderaumvolumen [m <sup>3</sup> ] <sup>2)</sup>	13	15	15	17
Laderaumlänge am Boden [mm]	3705	3705	4070	4070
Breite maximal / zwischen den Radkästen [mm]			1870 / 1422	
Höhe maximal [mm] <sup>3)</sup>	1932	2172	1932	2172
Anzahl Verzurrösen im Laderaumboden	8	8	10	10

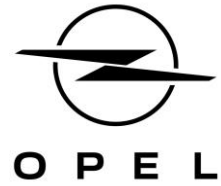
1) Maße können durch Verkleidungen, Serien- und Sonderausstattungen abweichen. Die Maße variieren je nach Höhe des Messpunktes.

2) Das Volumen der Ladung kann vom angegebenen Laderaumvolumen je nach Beschaffenheit der Ladung abweichen.

3) Abzüglich 50 mm für Dachstreben.

# LADERAUMVOLUMINA

	<b>L3</b> Radstand [mm]: 4035	<b>L4</b> Radstand [mm]: 4035
<b>H3</b>	 <p>Volumen [m<sup>3</sup>]: 15 z.G.G. [t]: 3,5+ 4,25</p>	 <p>Volumen [m<sup>3</sup>]: 17 z.G.G. [t]: 3,5+ 4,25</p>
<b>H2</b>	 <p>Volumen [m<sup>3</sup>]: 13 z.G.G. [t]: 3,5+ 4,25</p>	 <p>Volumen [m<sup>3</sup>]: 15 z.G.G. [t]: 3,5+ 4,25</p>



**OPEL AUTOMOBILE GmbH**

Bahnhofsplatz · 65423 Rüsselsheim am Main

**[www.opel.de](http://www.opel.de)**

Bei den beschriebenen und abgebildeten Produktmerkmalen sowie Ausstattungsdetails handelt es sich teilweise um nicht serienmäßige, aufpreispflichtige Sonderausstattungen, abhängig von Version und Ausstattungsvariante. Beschreibungen und Abbildungen, Angaben über Lieferumfang, Ausstattung, Farbton, Aussehen, Leistungen, Maße, Gewicht, Kraftstoffverbrauch und Betriebskosten der Fahrzeuge entsprechen dem Zeitpunkt der Drucklegung. Die konkrete Ausstattung des Fahrzeugs ist beim Vertragshändler unter Bezugnahme auf die jeweils aktuelle Preisliste zu erfragen.